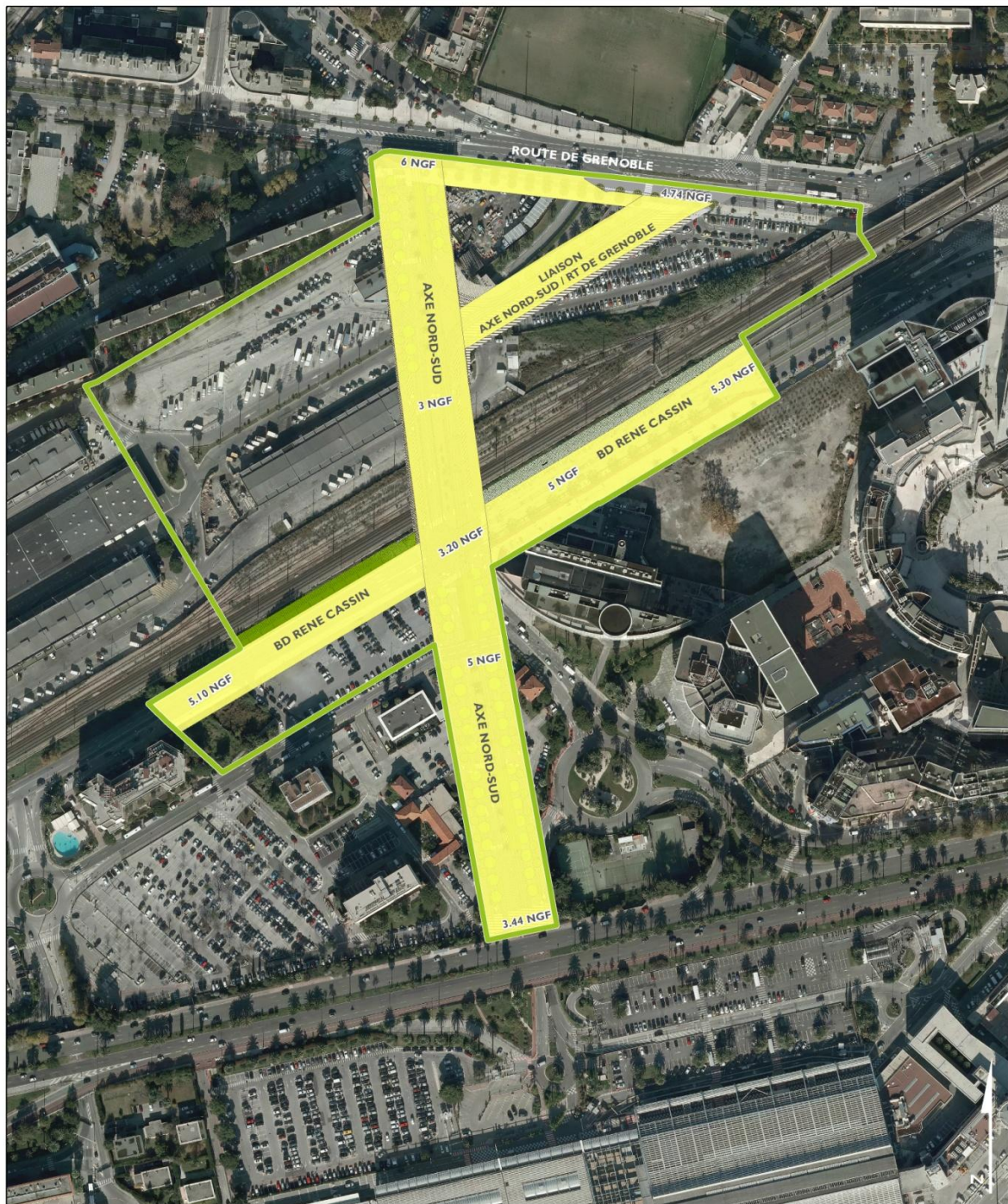




**ADDENDUM AU DOSSIER D'ENQUETE PUBLIQUE PORTANT SUR LES ESPACES PUBLICS DU  
QUARTIER DU POLE D'ECHANGES MULTIMODAL NICE - SAINT AUGUSTIN - AEROPORT  
SUITE A LA RECOMMANDATION DE MONSIEUR LE COMMISSAIRE ENQUETEUR**

Dans son avis en date du 21 juin dernier, Monsieur le Commissaire Enquêteur a accompagné son avis favorable d'une recommandation visant à « Améliorer la lisibilité de ces espaces publics dans le dossier, notamment en insérant dans la définition de l'objet de l'enquête les cartes établies par l'EPA (figures 2 et 3) dans son mémoire en réponse. ».

Cet addendum a ainsi pour objet de répondre à cette recommandation en présentant les cartes qui complètent la section 1.1 de la pièce n°2 du dossier qui a été soumis à l'enquête publique.



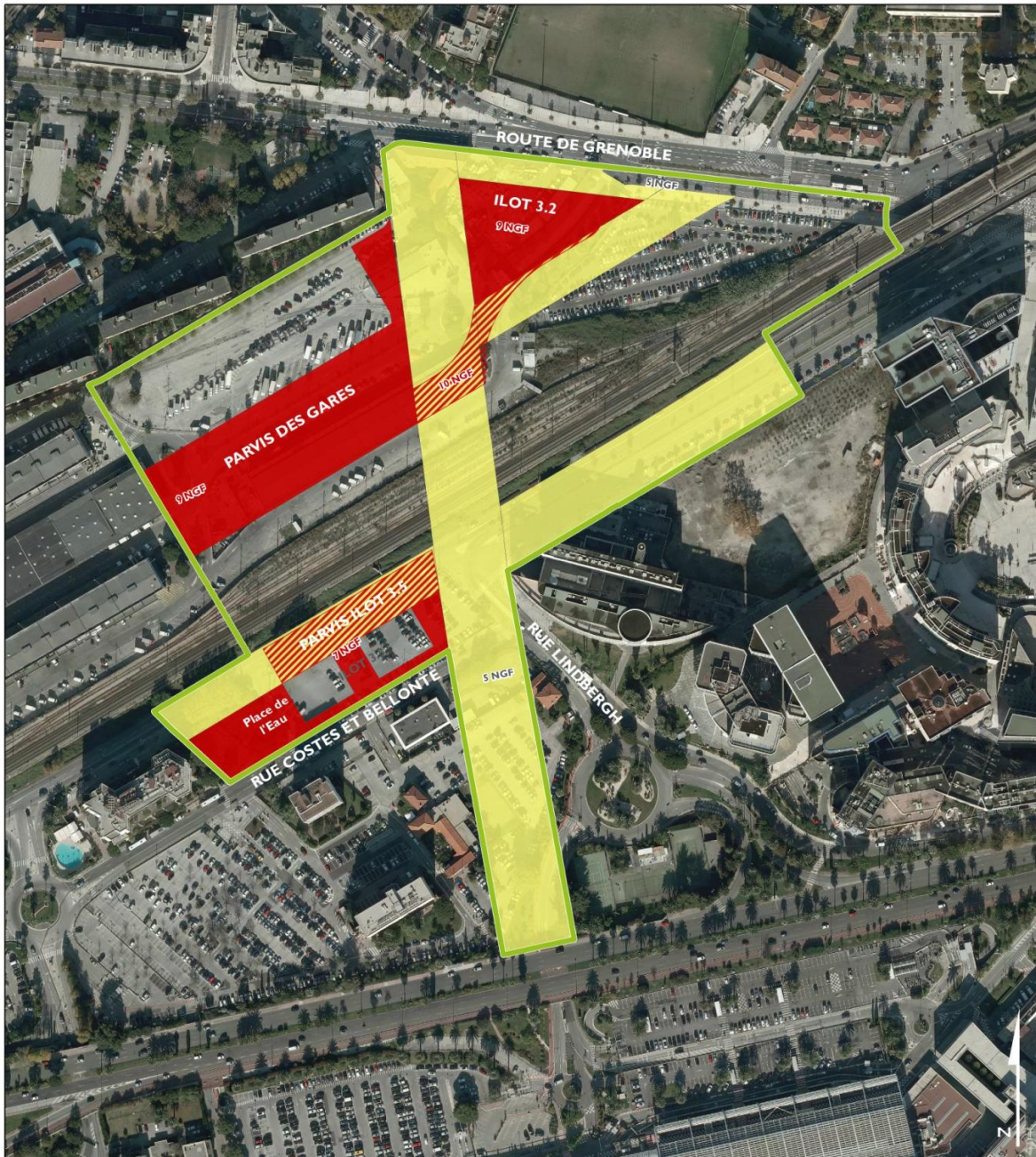
PERIMETRE PEM

VOIRIES ET LEURS ACCOMPAGNEMENTS OBJETS DE L'ENQUETE

0 50 100  
Mètres

Cad2012@GGI - orthoPhotogrammetrie2010@NCA - MOUGrandArenas@Mateoarquitectura/EPA

**Figure 1 : Voiries et leurs accompagnements qui ont motivé la réalisation de l'étude d'impact**



- PERIMETRE PEM
- ESPACES PUBLICS PIETONS OBJETS DE L'ENQUETE PUBLIQUE
- ESPACES PUBLICS PIETONS OBJETS DE L'ENQUETE PUBLIQUE SITUES AU-DESSUS DES VOIRIES
- VOIRIES ET LEURS ACCOMPAGNEMENTS OBJETS DE L'ENQUETE

0 50 100  
Mètres

orthoPhotogrammetrie2010@NCA - MOUGrandArenas@Mateoarquitectura/EPA

**Figure 2 : Ensemble des espaces publics, objets de l'enquête publique**