

Dominique Musslin

*Directeur de l'Agence d'urbanisme de l'aire avignonnaise*

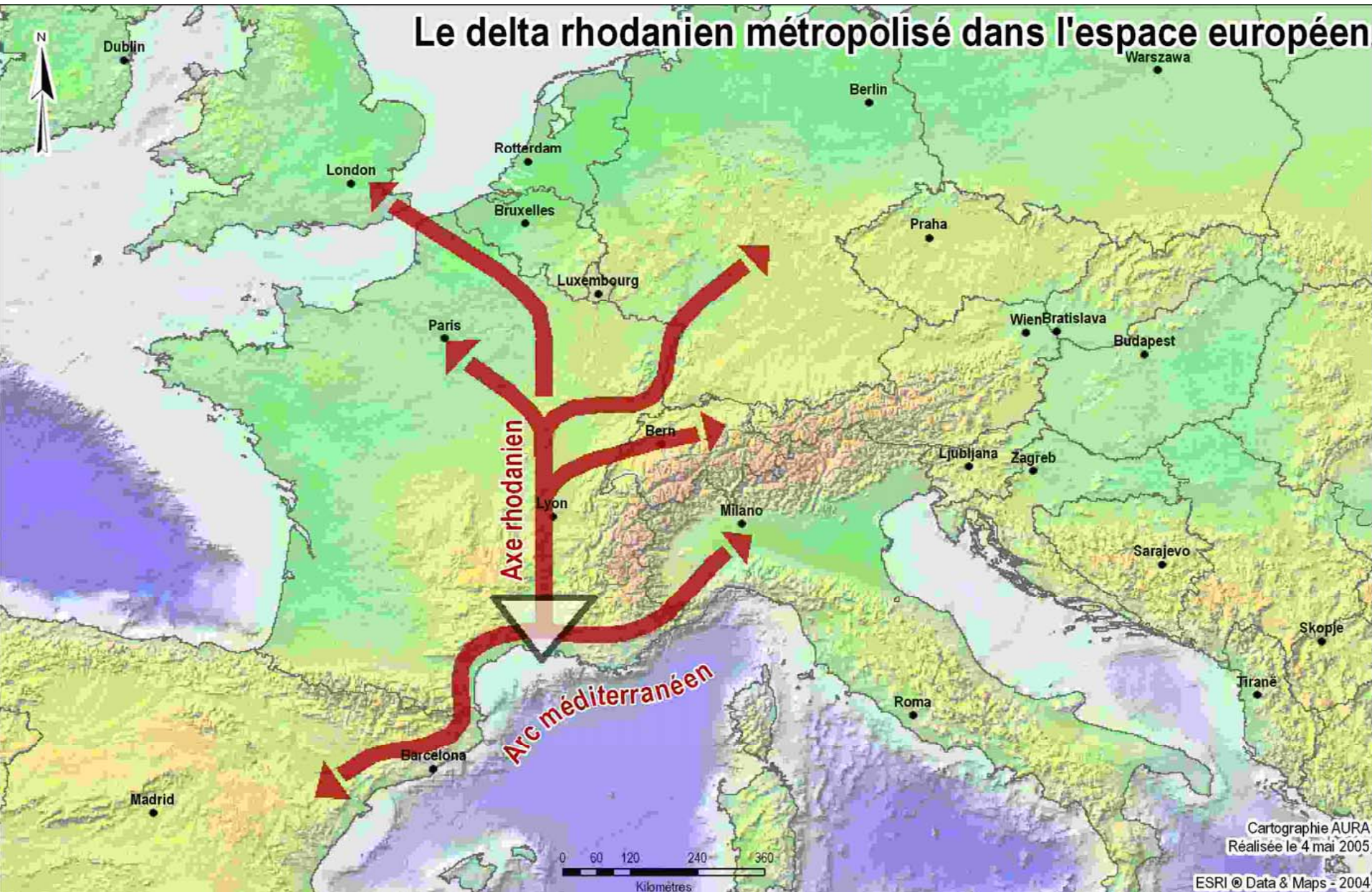
Conférence-débat du GIR Maralpin – Faculté de Droit – Nice, 13 juin 2006

**Des oppida à la métropolisation :**

**« Le pas romain est devenu  
notre pas quotidien »**

**L'exemple du delta rhodanien**

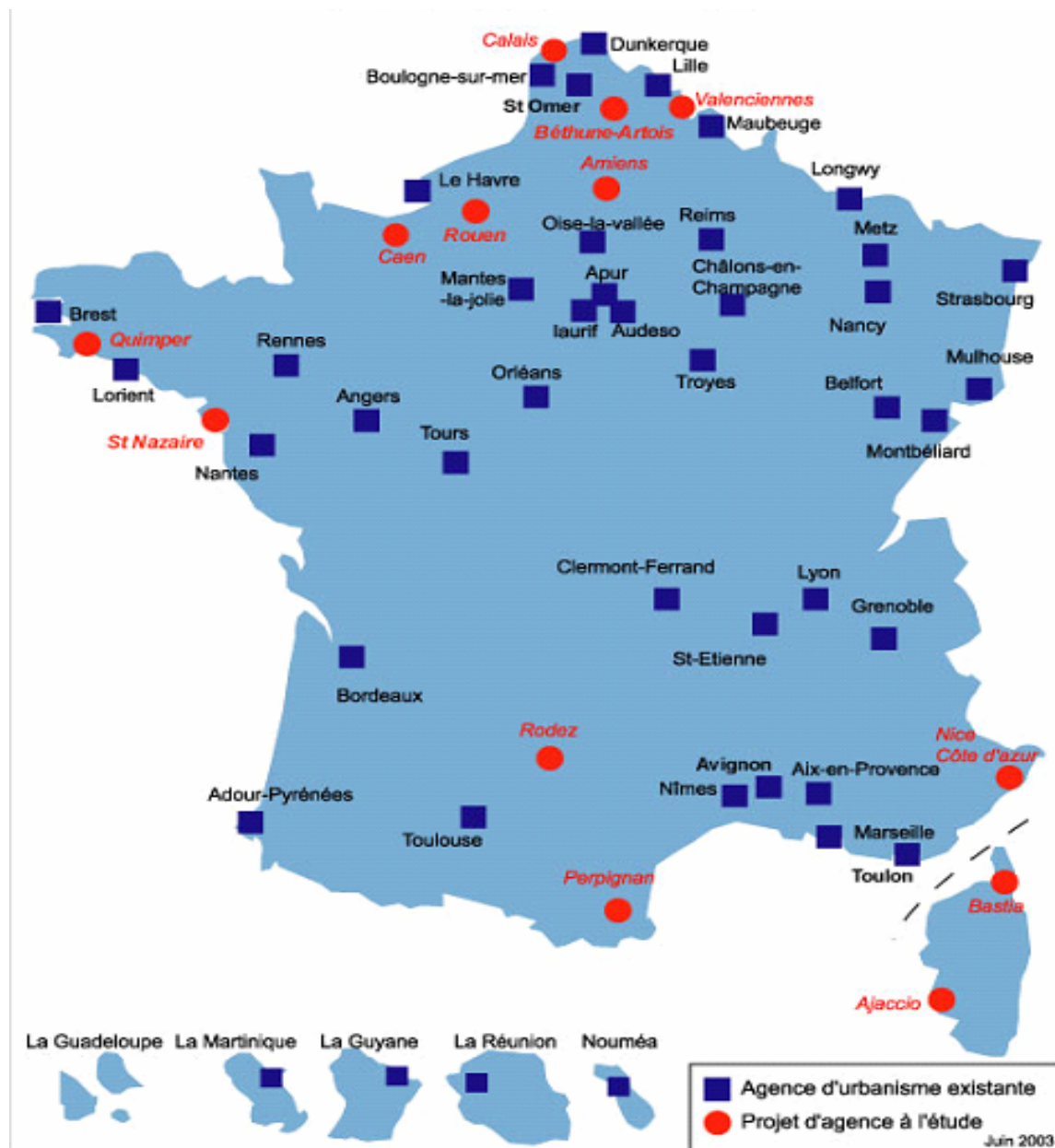
# Le delta rhodanien métropolisé dans l'espace européen



Cartographie AURA  
Réalisée le 4 mai 2005

ESRI © Data & Maps - 2004

# Les agences d'urbanisme

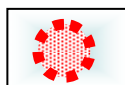
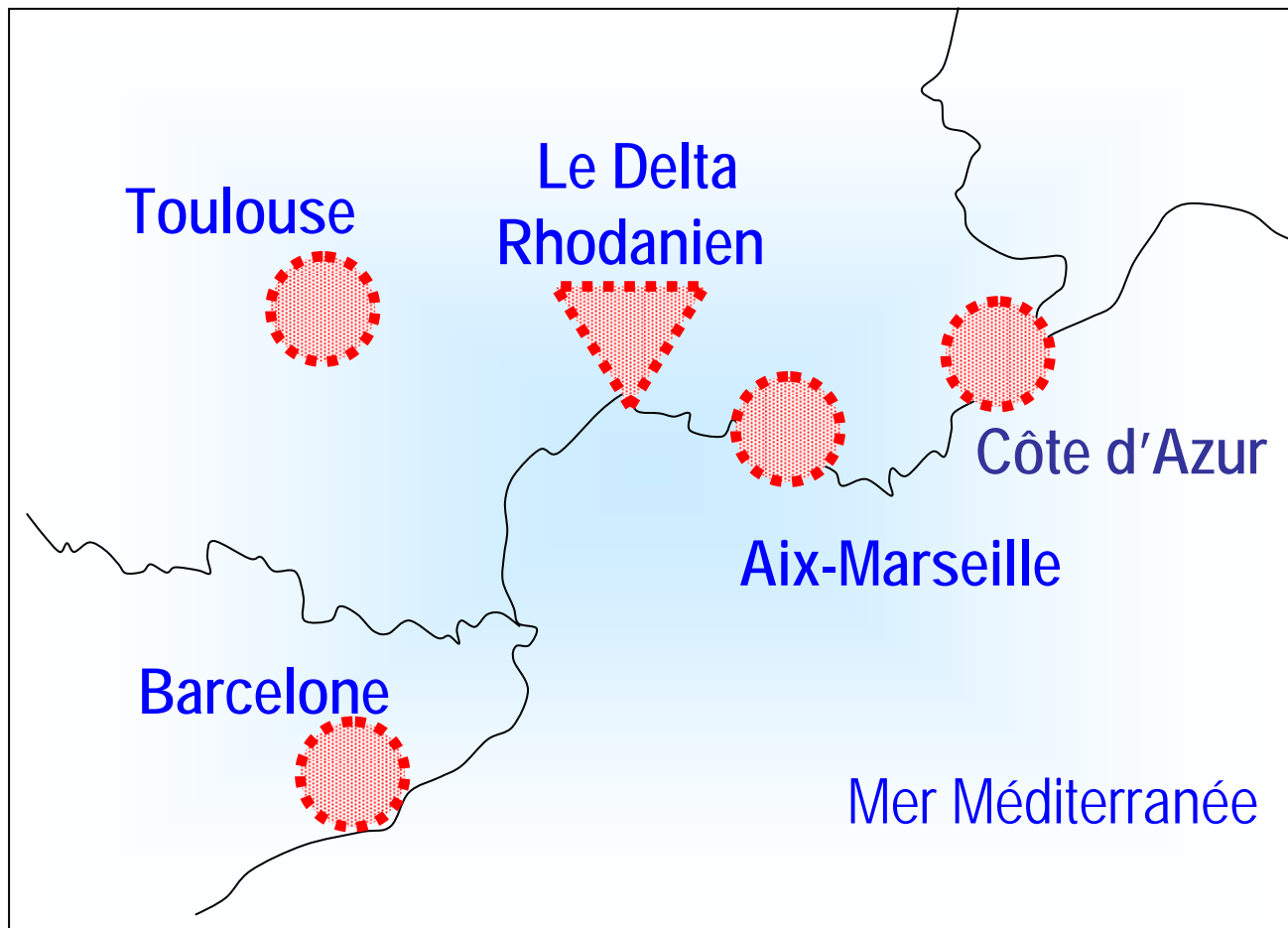


# " L'axe bleu " de développement



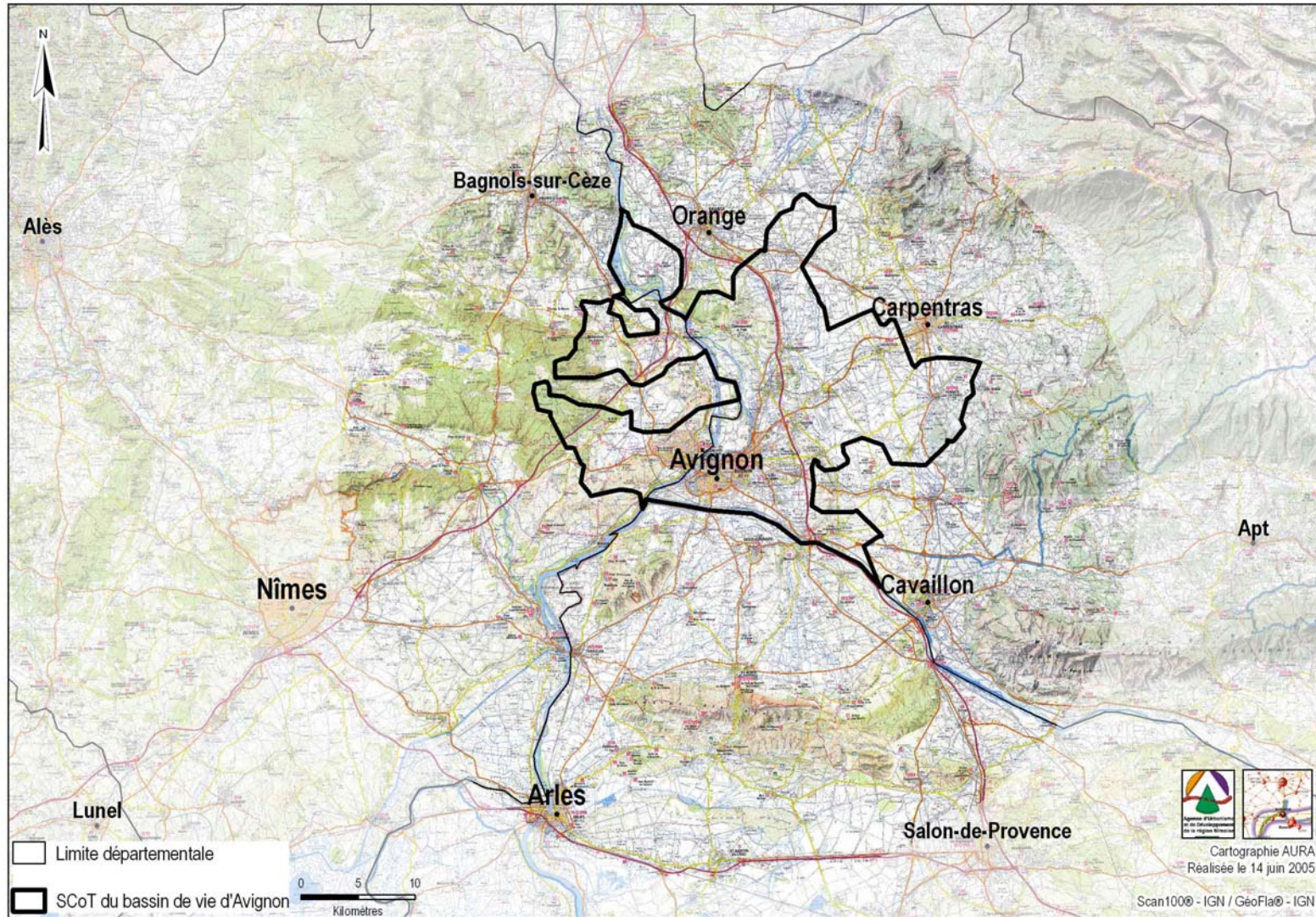
Cartographie AURA  
Réalisée le 10 mai 2005  
SCAN1000 - IGN

# Un territoire à affirmer, entre Marseille et Toulouse et entre Nice et Barcelone.

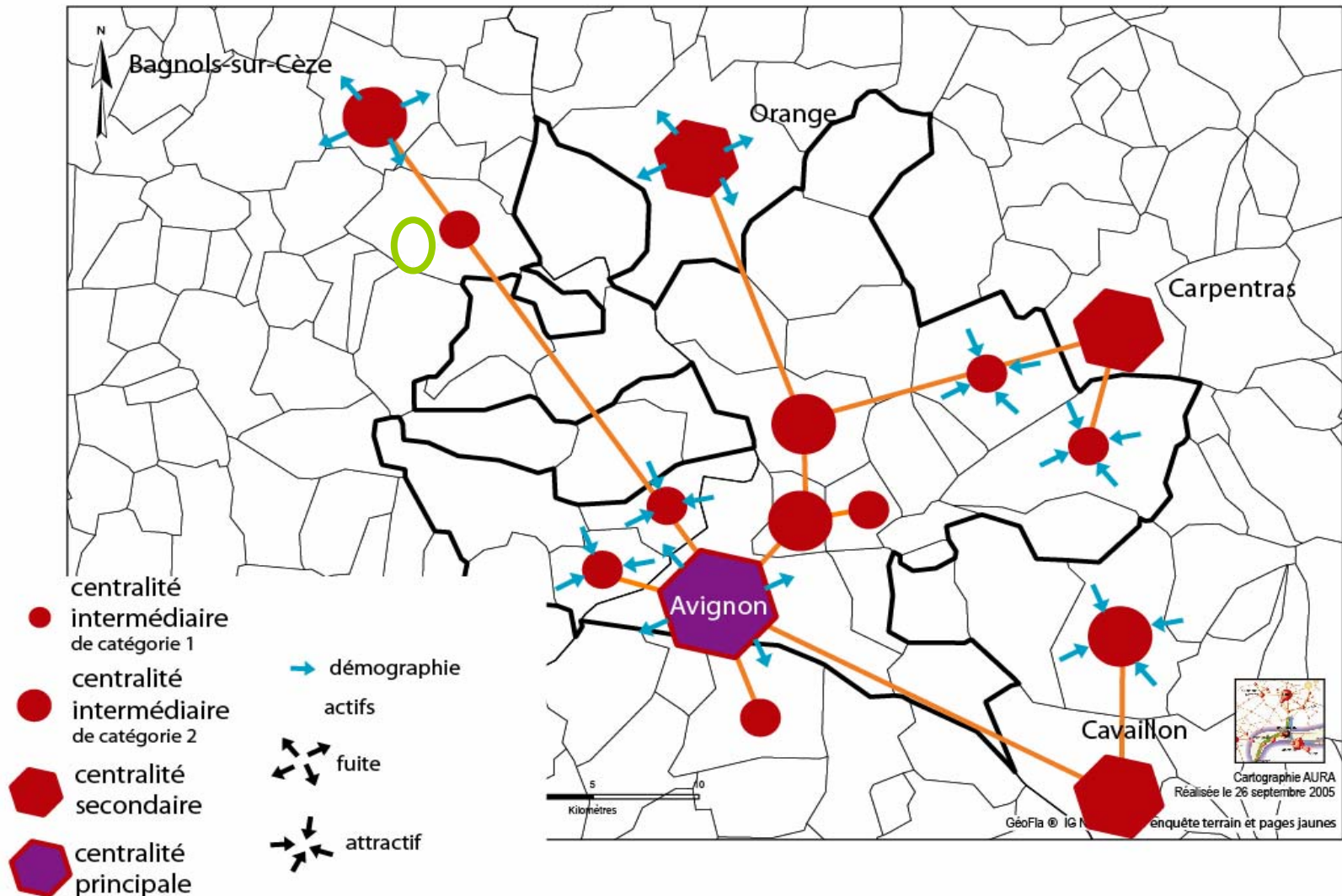


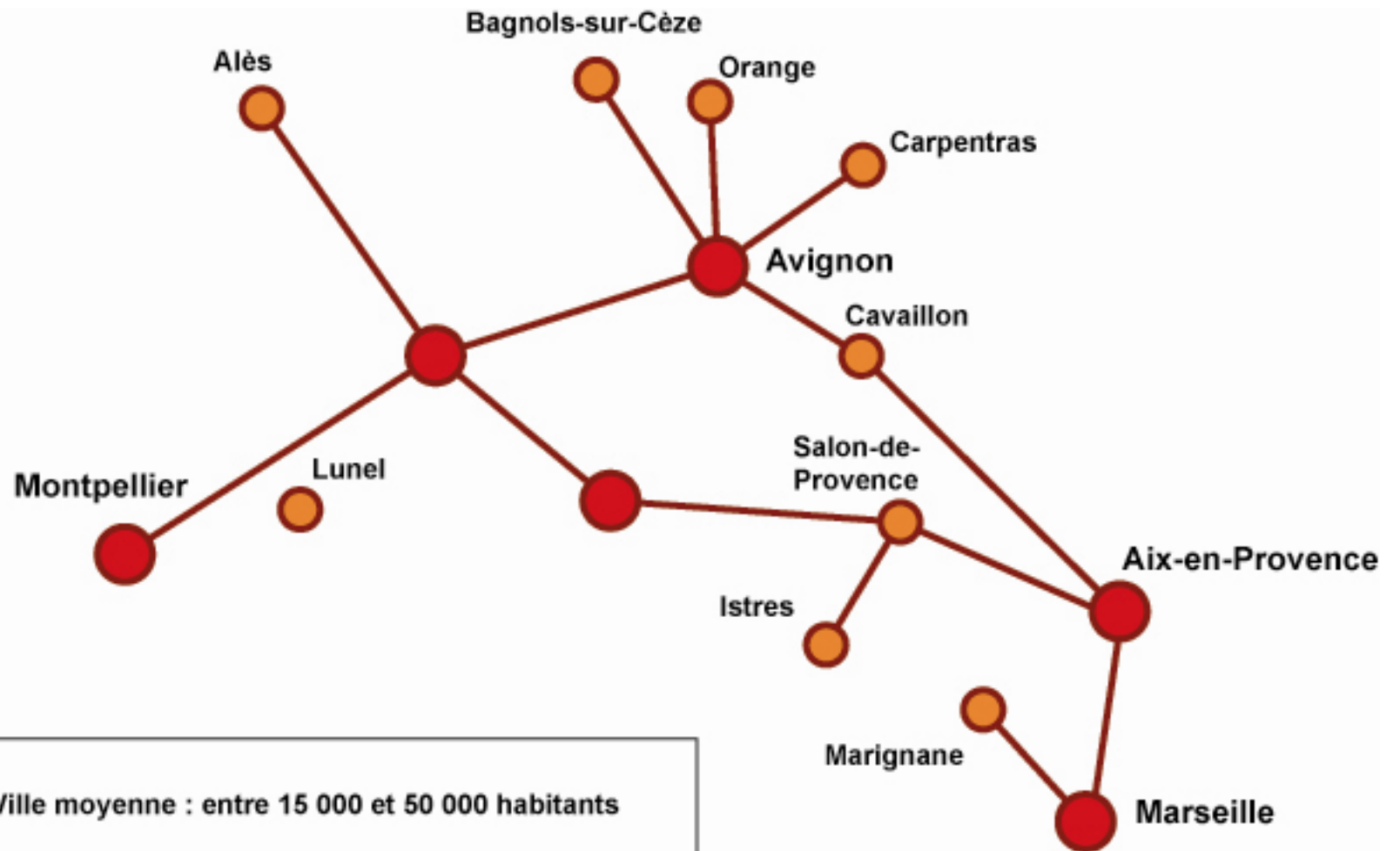
Espaces métropolitains millionnaires


# Le bassin de vie (~ 30 mn et 206 communes)





# Les nouvelles centralités





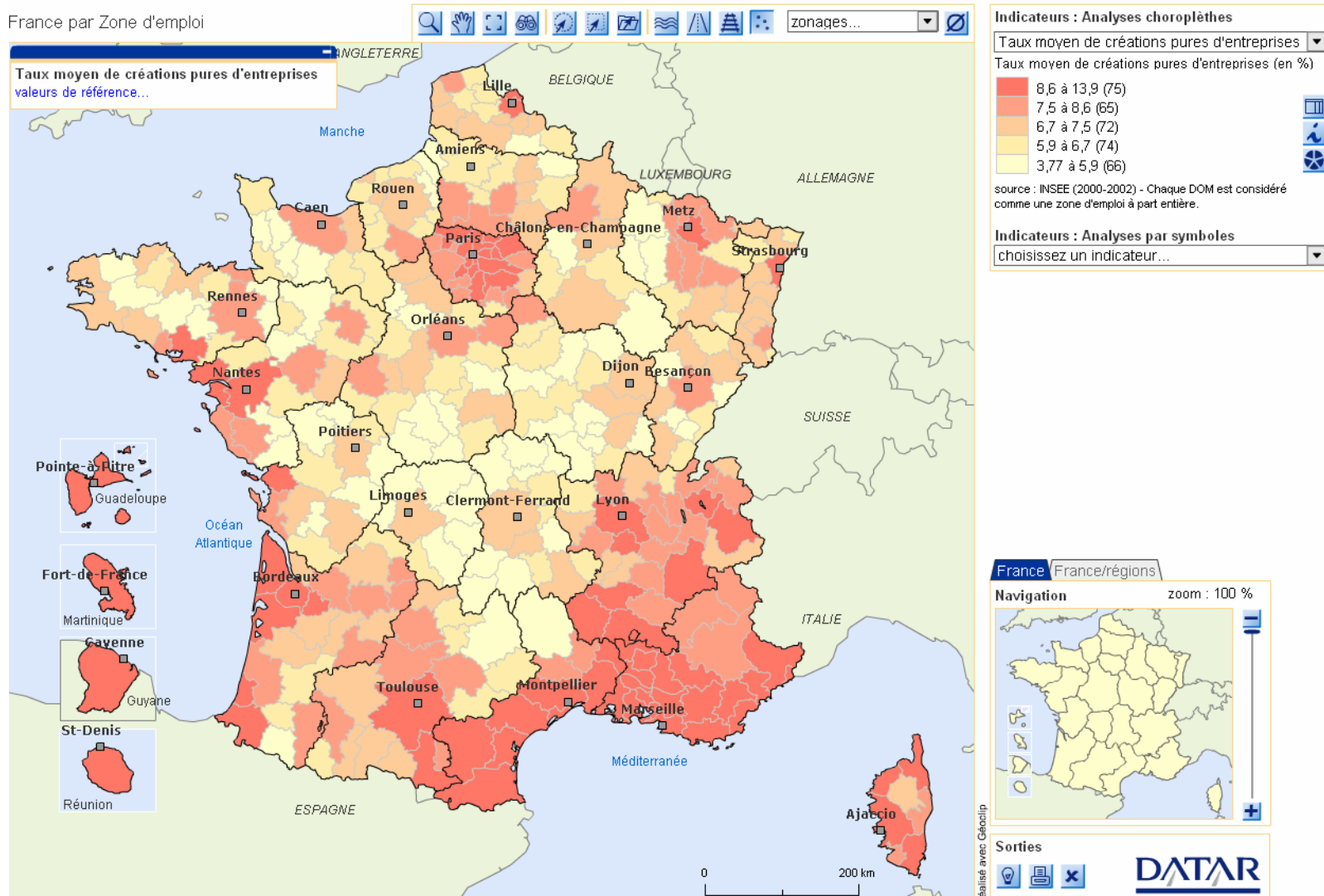
 Ville moyenne : entre 15 000 et 50 000 habitants

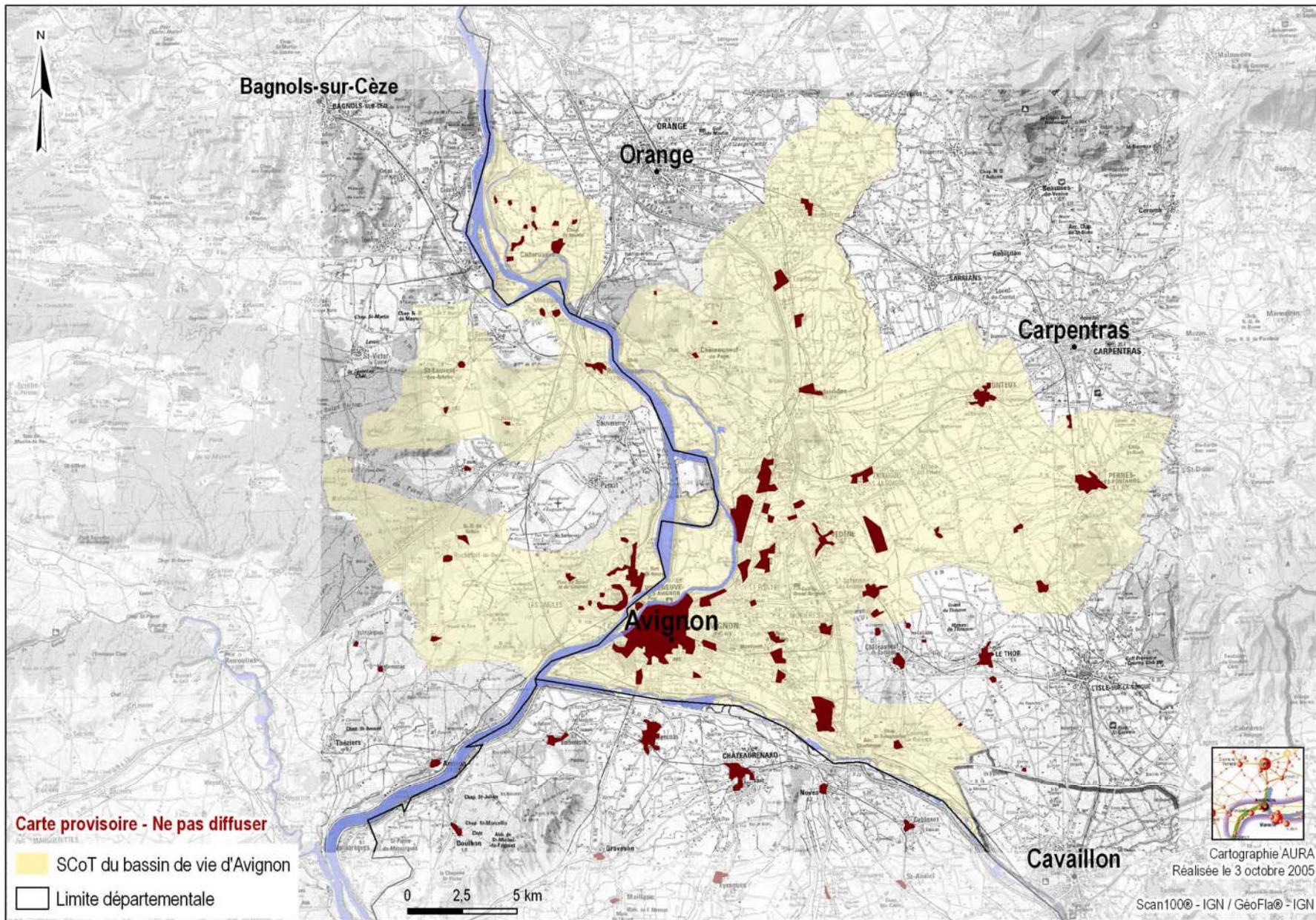
 Grande ville : supérieure à 50 000 habitants

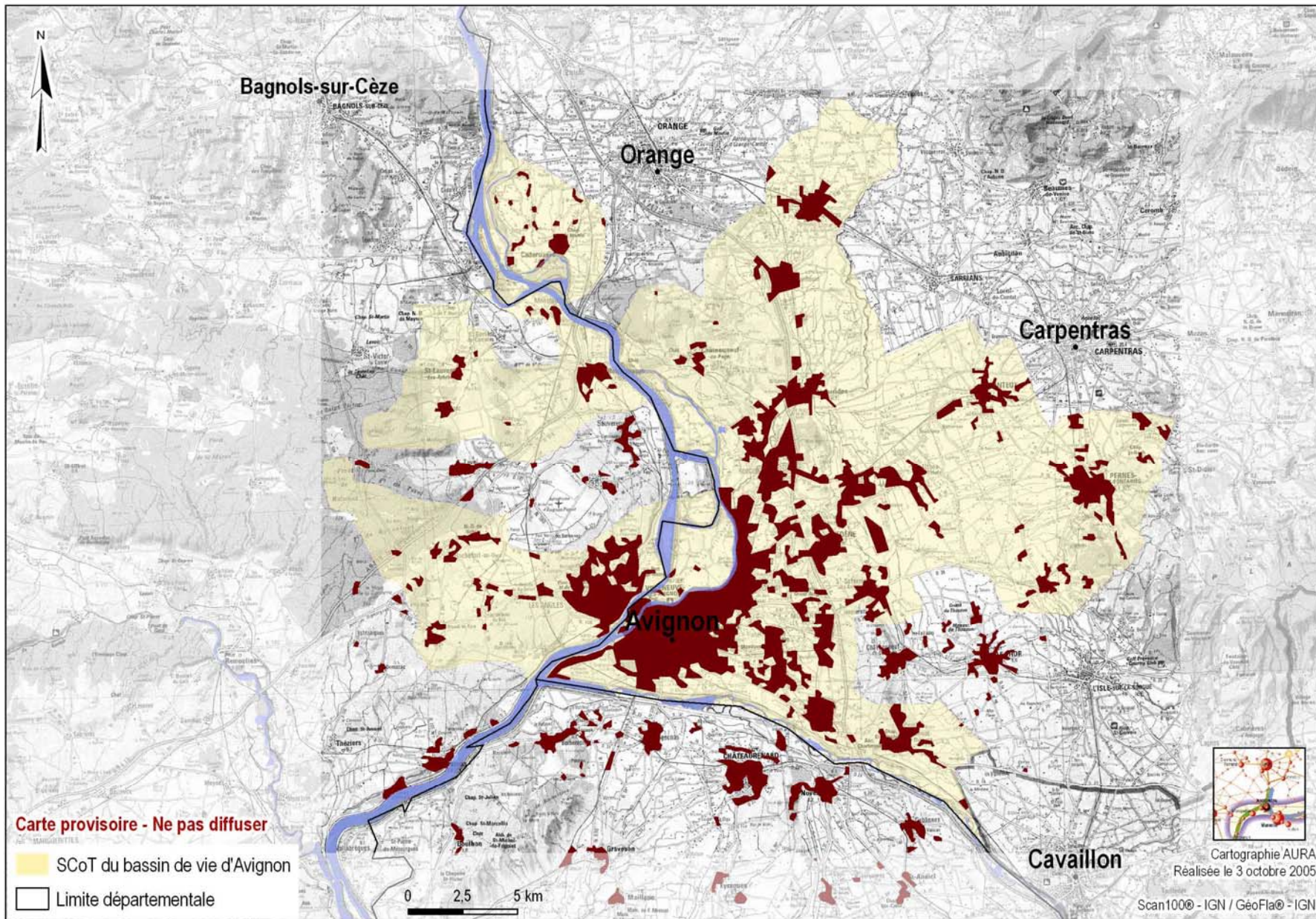
 Principales liaisons

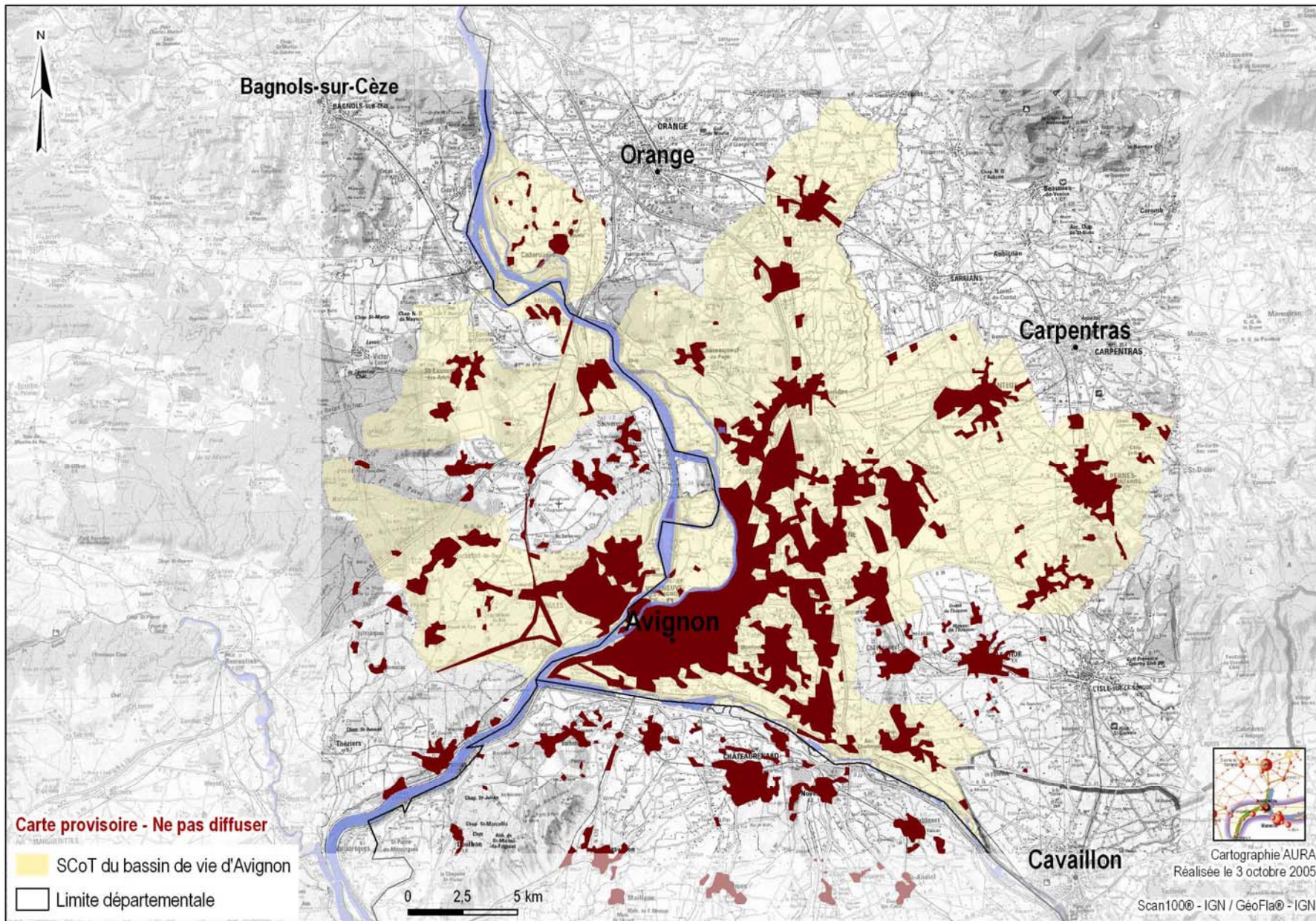


# Les créations d'entreprises entre 2000 et 2002



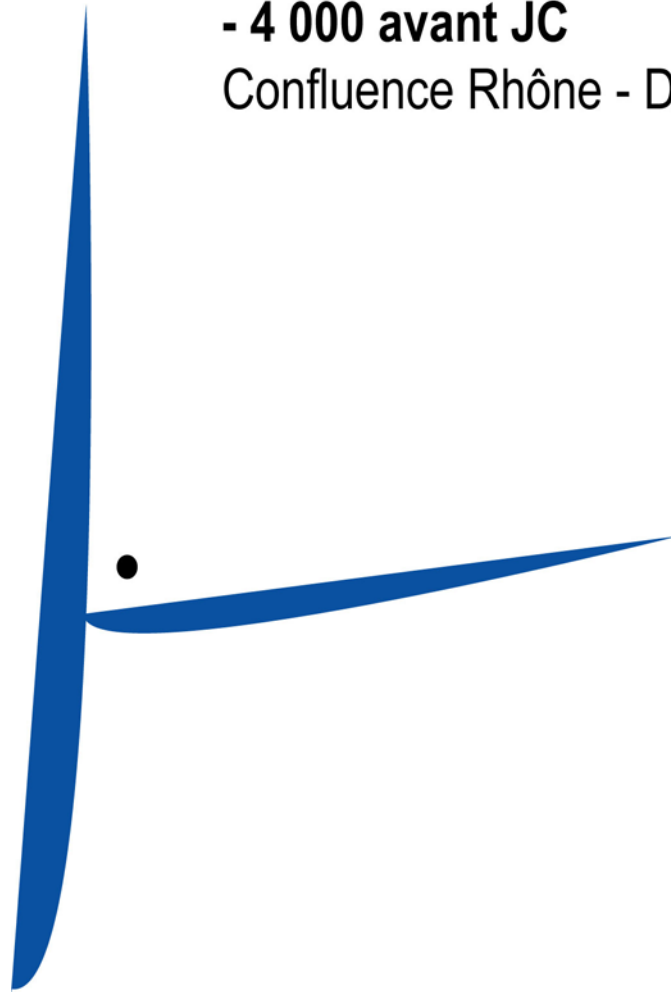






**- 4 000 avant JC**

Confluence Rhône - Durance

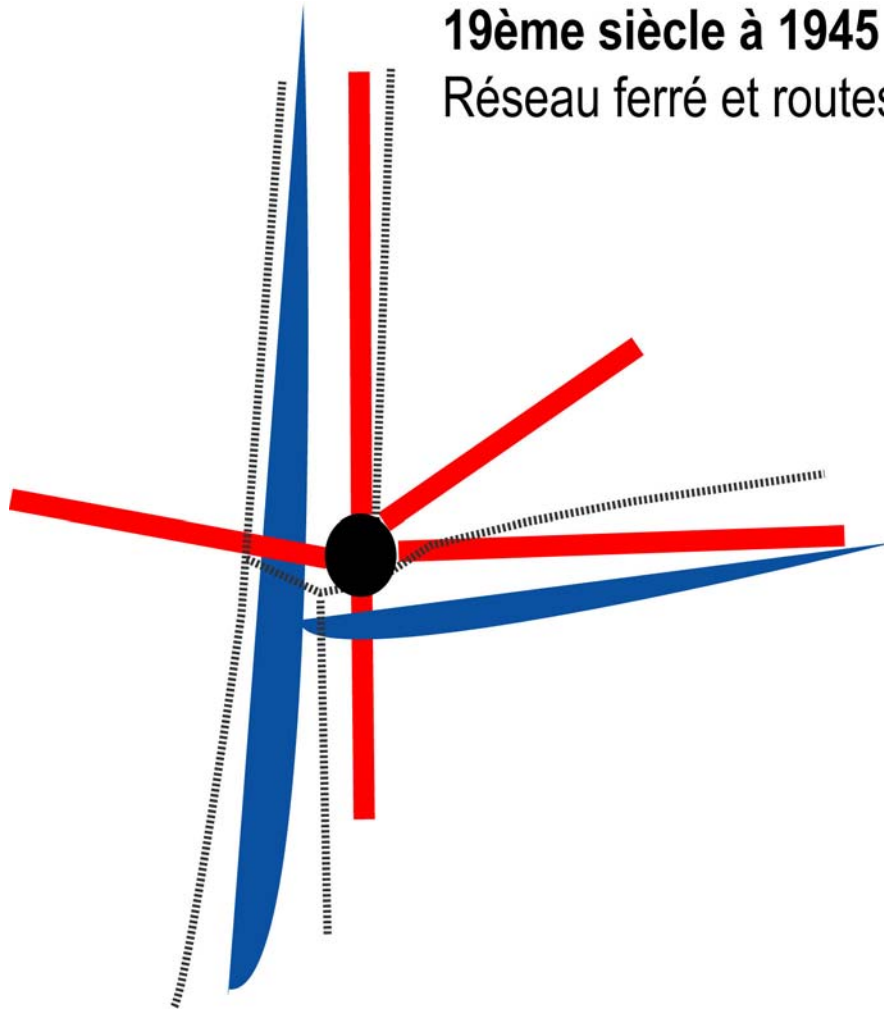


**Epoque gallo-romaine**  
Voies Agrippa et Domitia

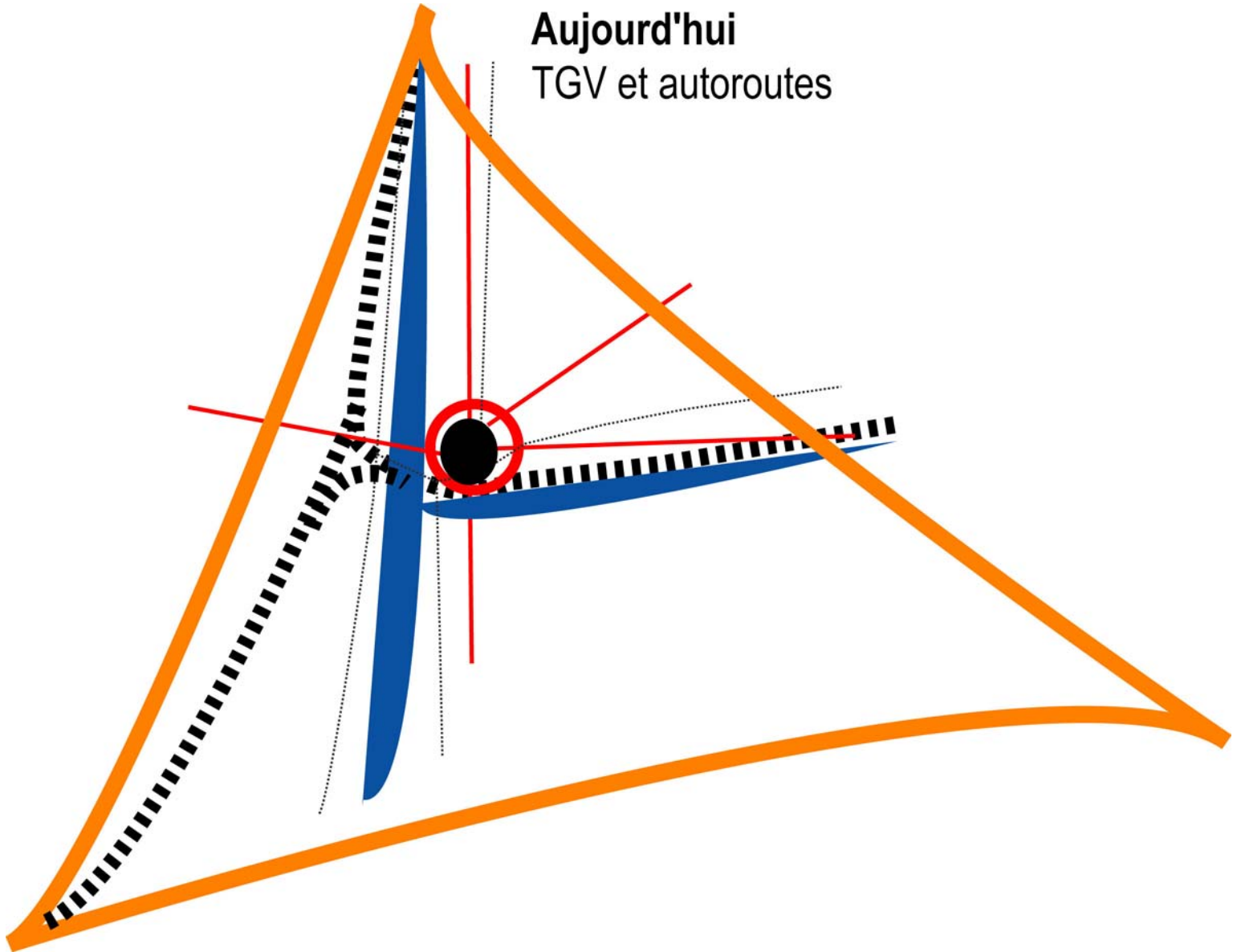


**19ème siècle à 1945**

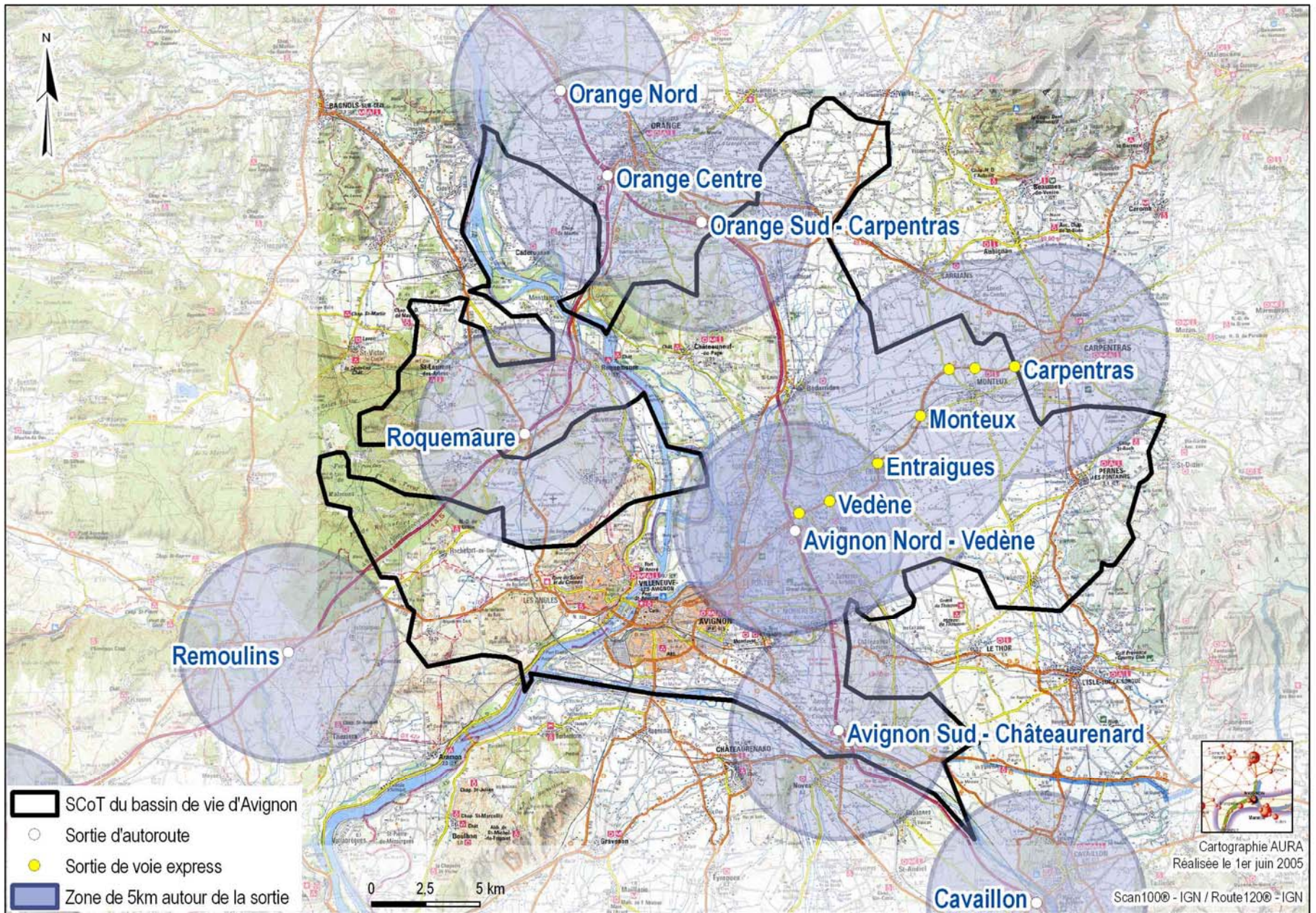
Réseau ferré et routes nationales



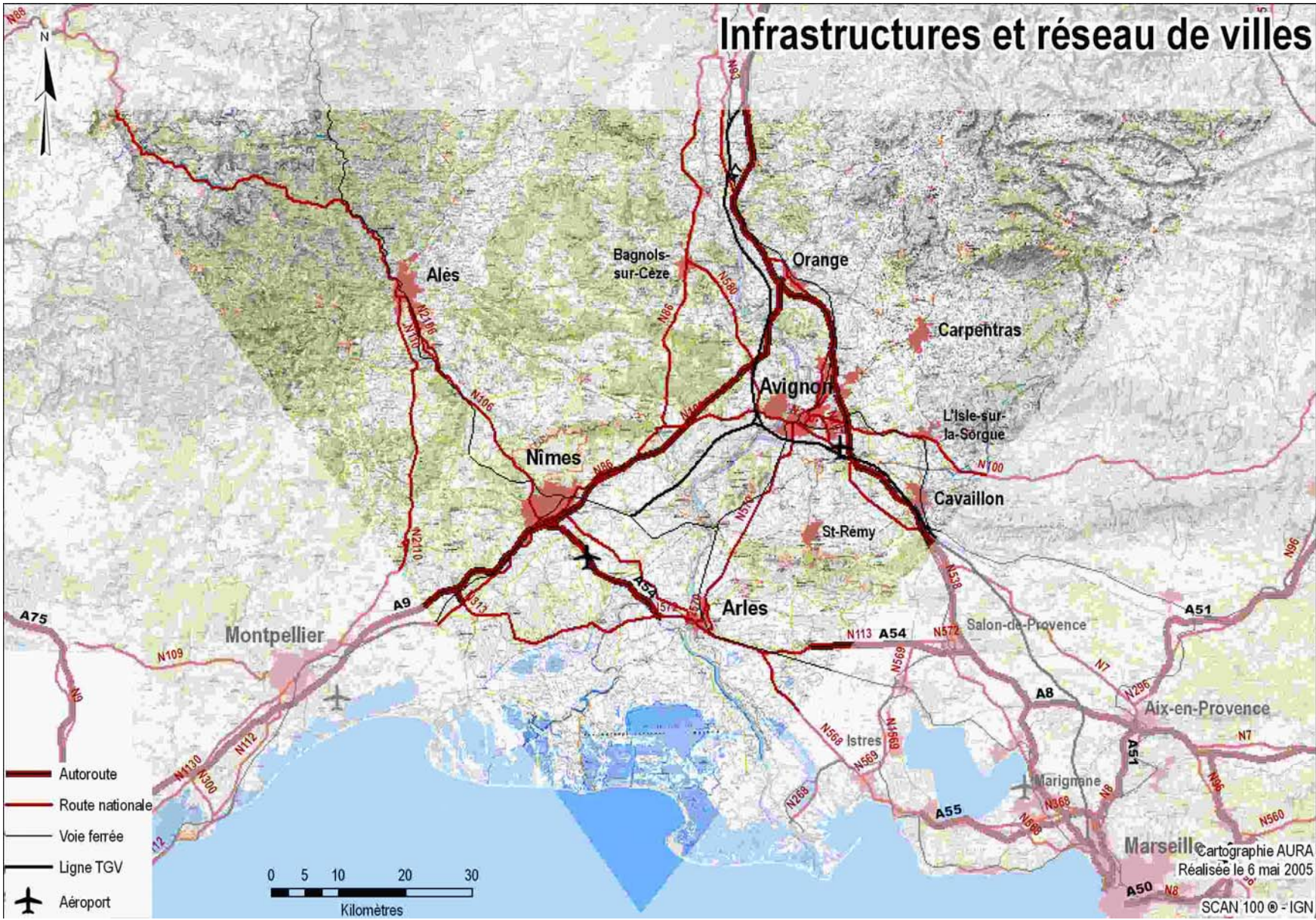
Aujourd'hui  
TGV et autoroutes



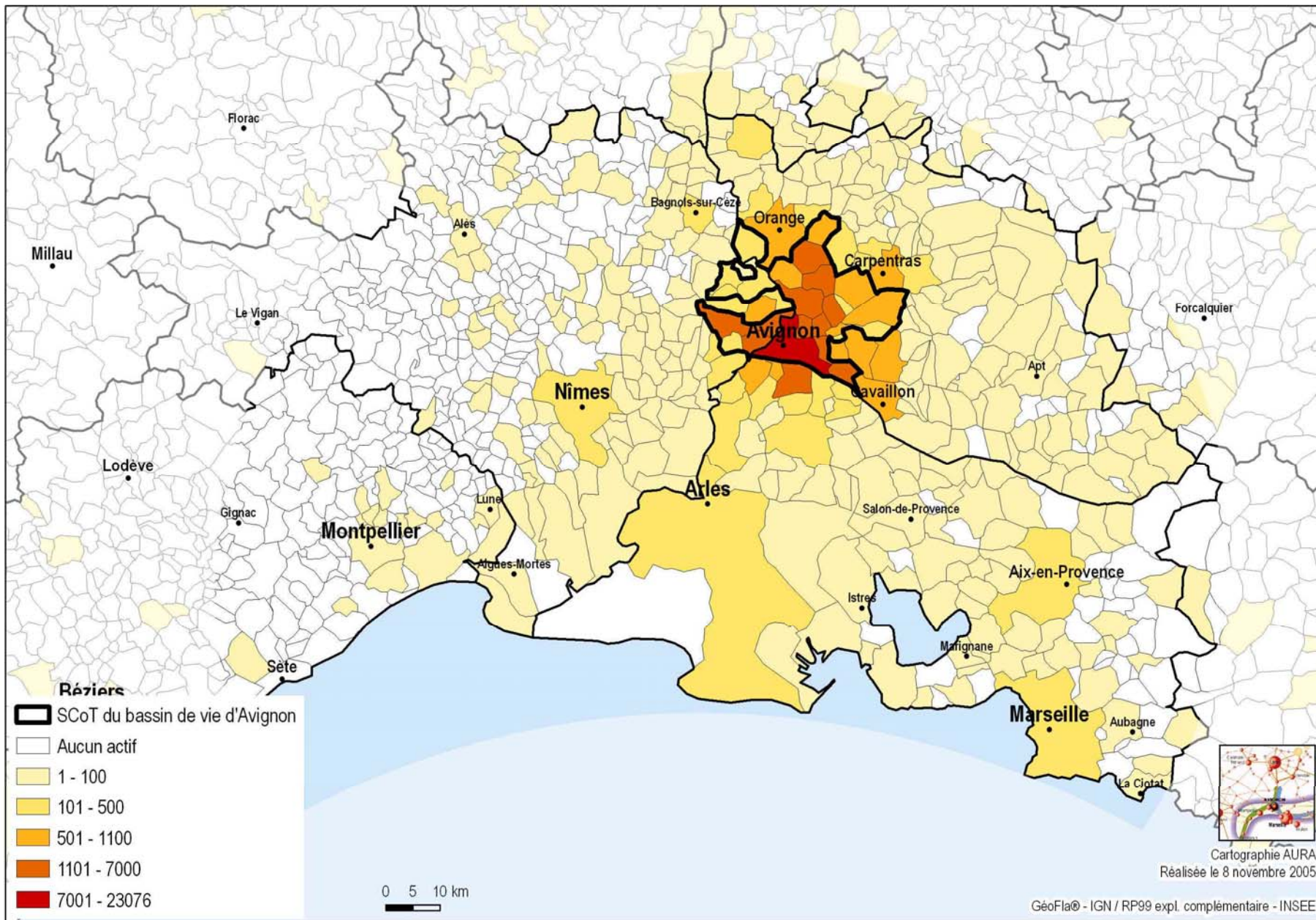


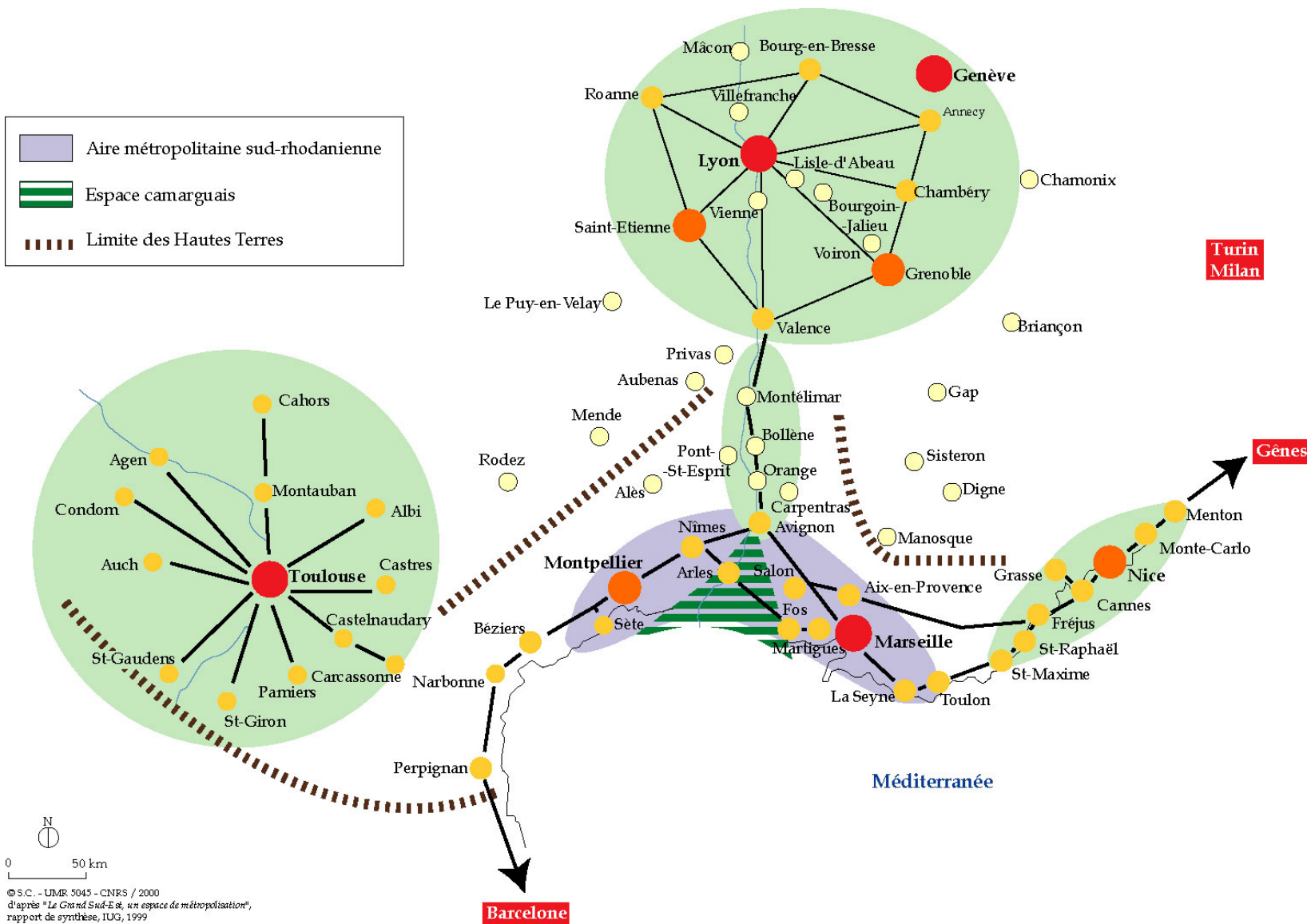
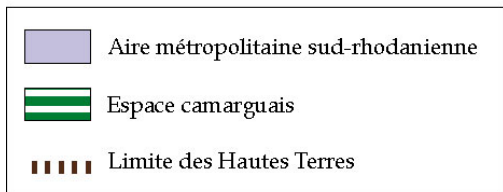


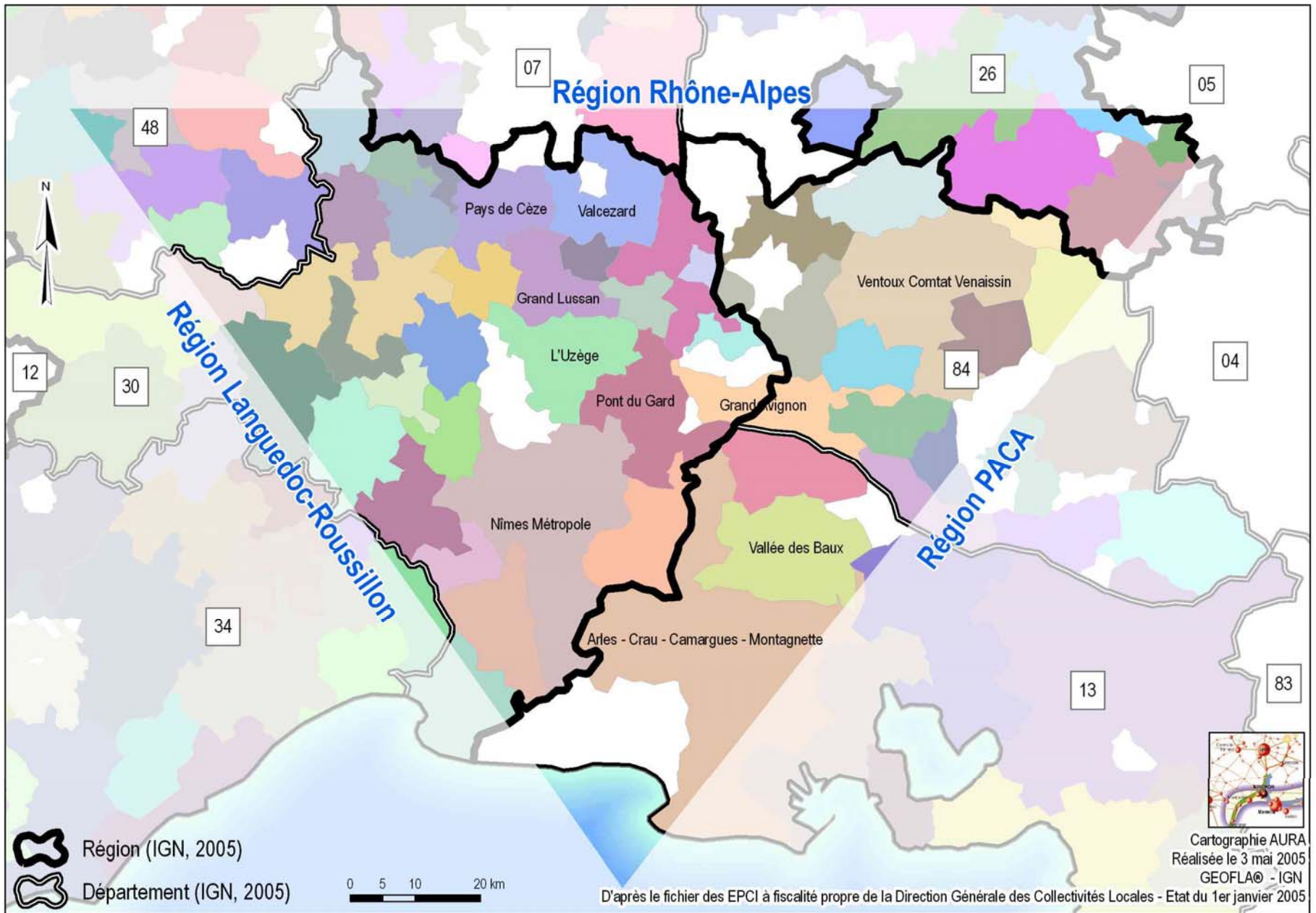
# Infrastructures et réseau de villes

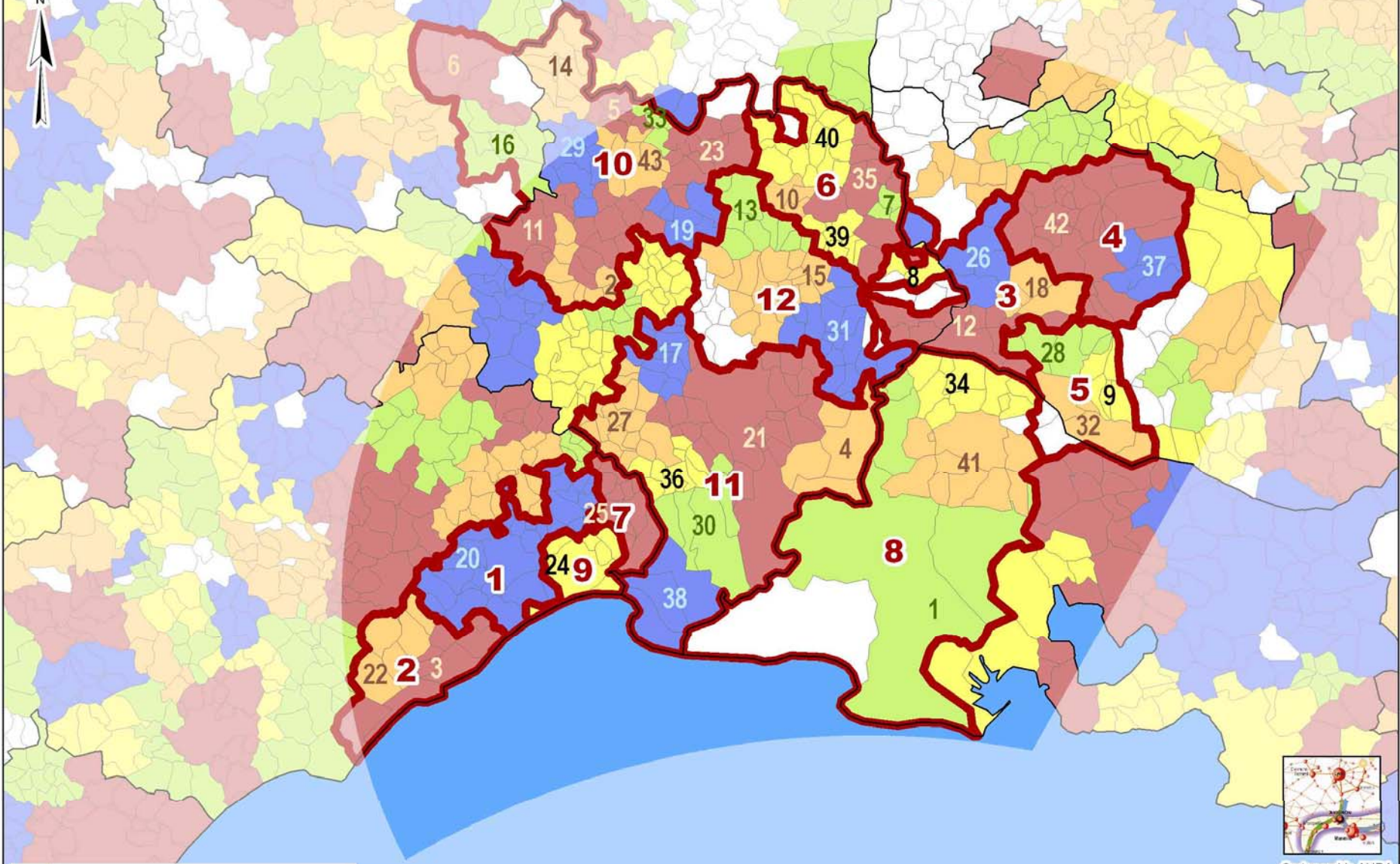




Cartographie AURA  
Réalisée le 6 mai 2005  
SCAN 100 © - IGN







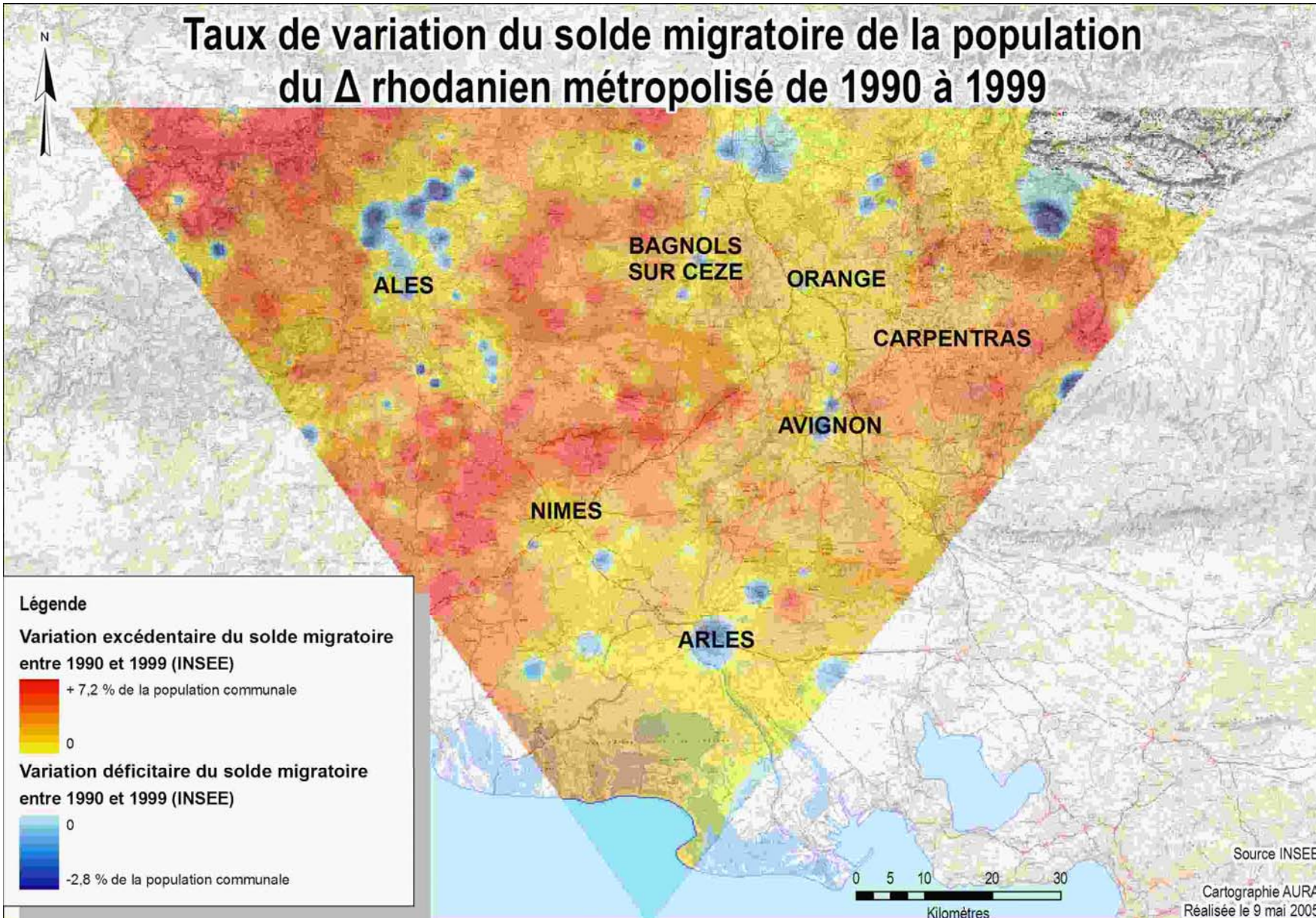


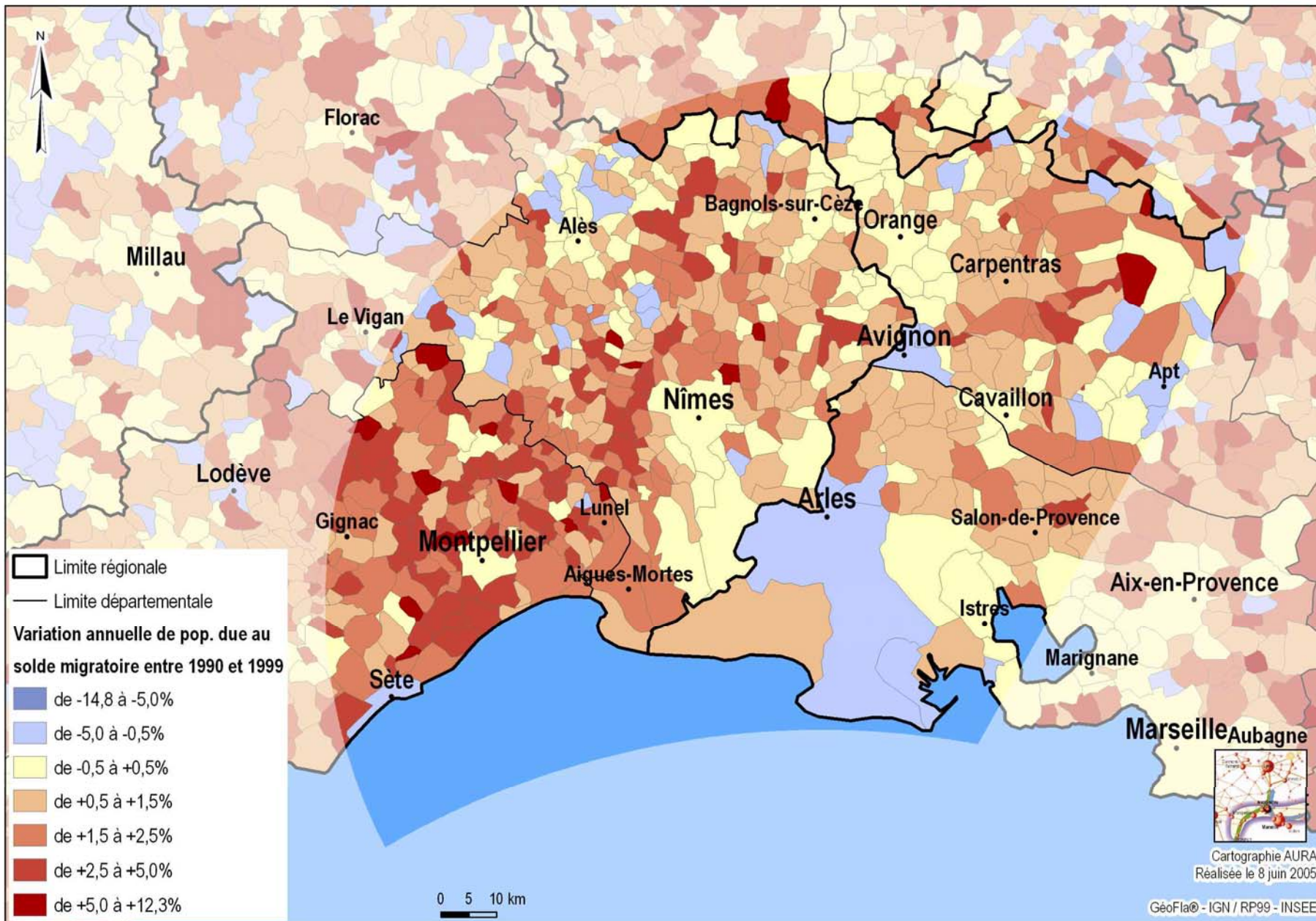
 Les SCoT de l'Arc Rhône Méditerranée  
 Limite départementale

0 5 10 km

D'après le fichier des EPCI à fiscalité propre de la Direction Générale des Collectivités Locales - Etat du 1er janvier 2005  
 Cartographie AURA  
 Réalisée le 8 juin 2005  
 GéoFla® - IGN

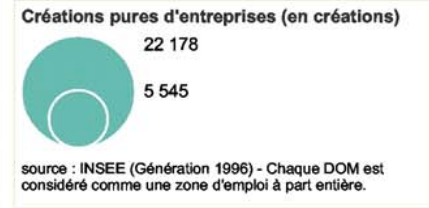
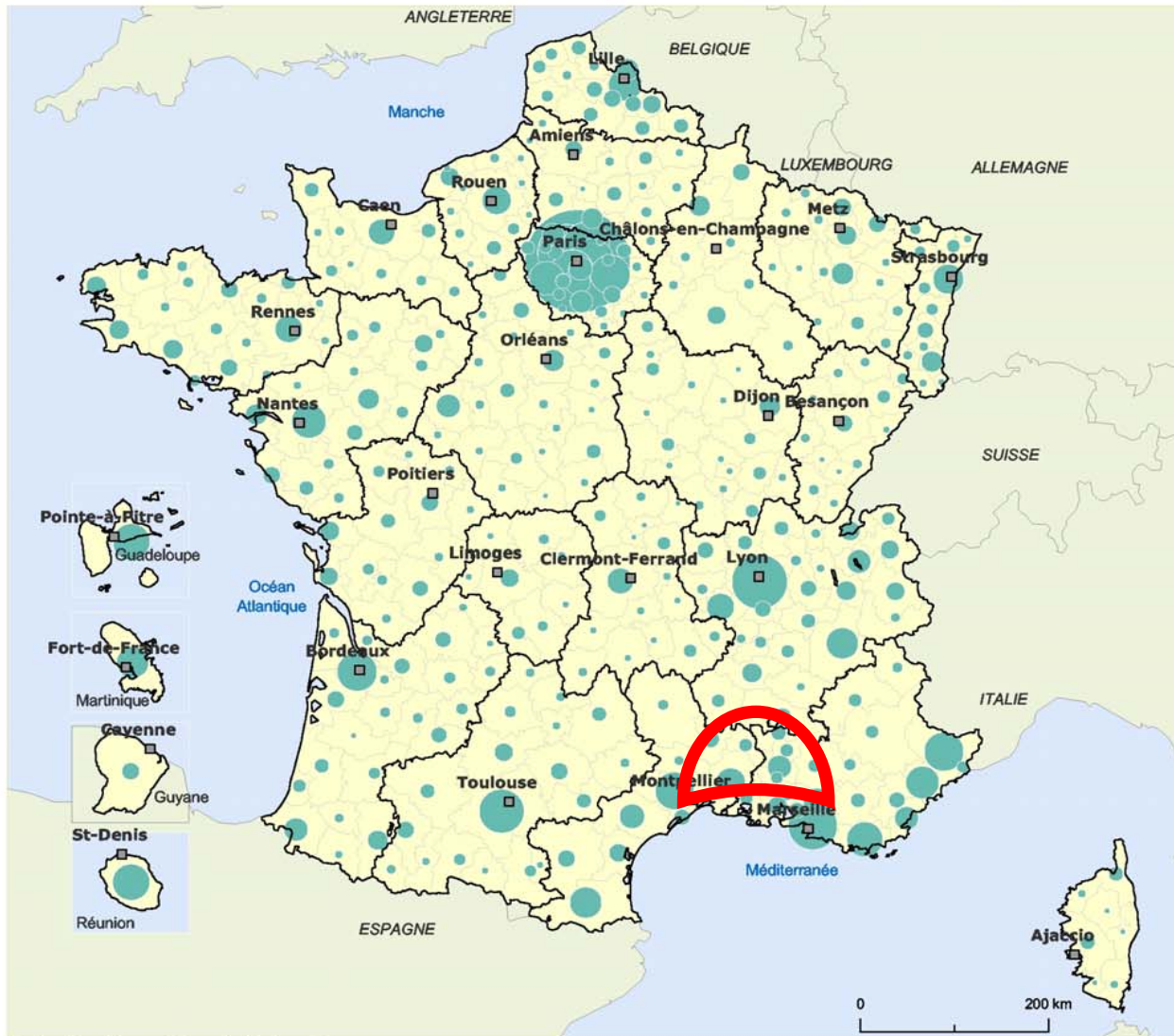
# Taux de variation du solde migratoire de la population du $\Delta$ rhodanien métropolisé de 1990 à 1999



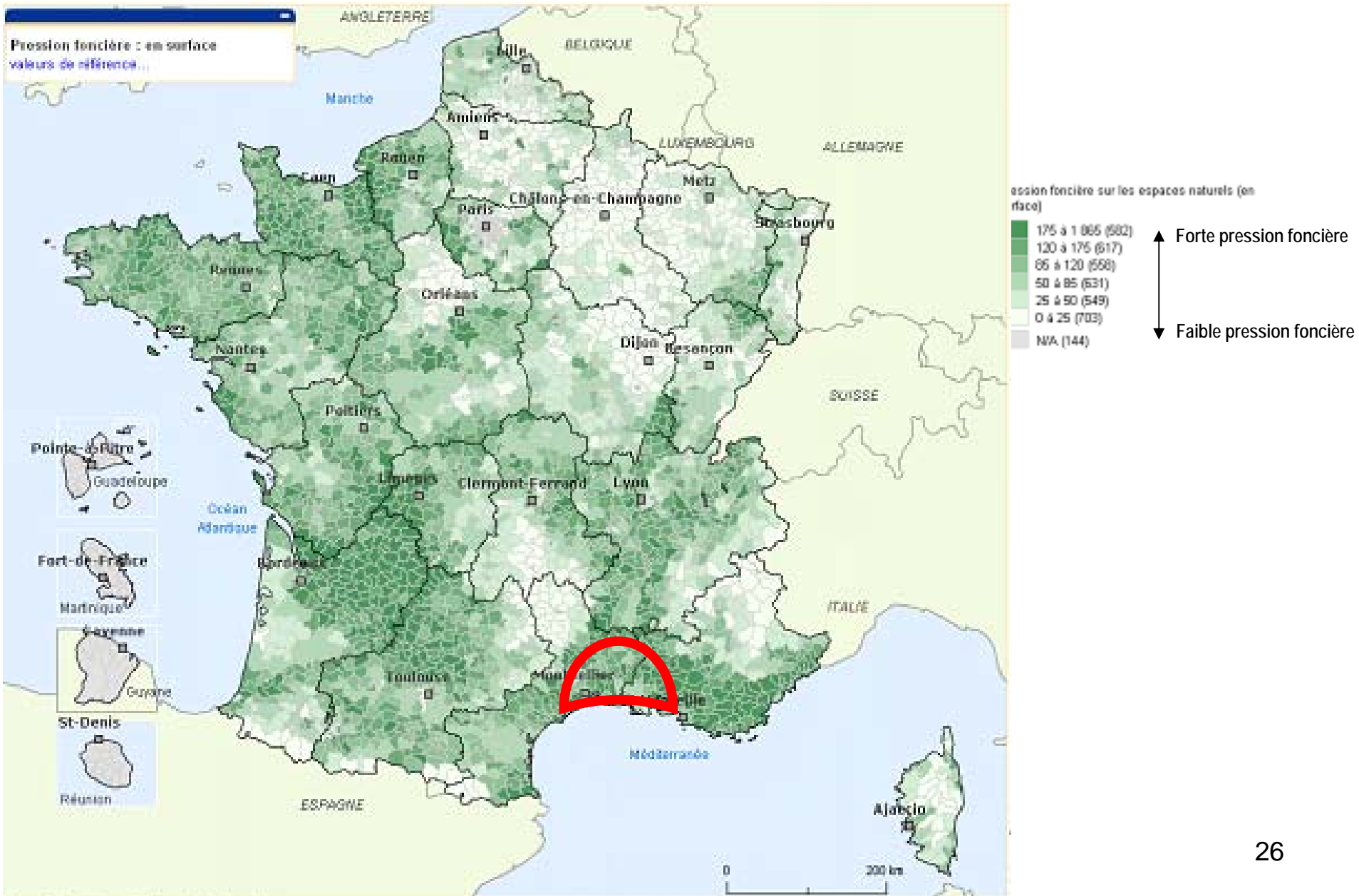




# France par Zone d'emploi



# Une pression foncière de plus en plus forte



# La vocation économique des espaces

