

***Débat public sur le projet de liaison  
ferroviaire à à grande vitesse en  
Provence-Alpes-Côte d'Azur***

—  
*Réunion publique de proximité  
Nice, le 12 mai 2005*

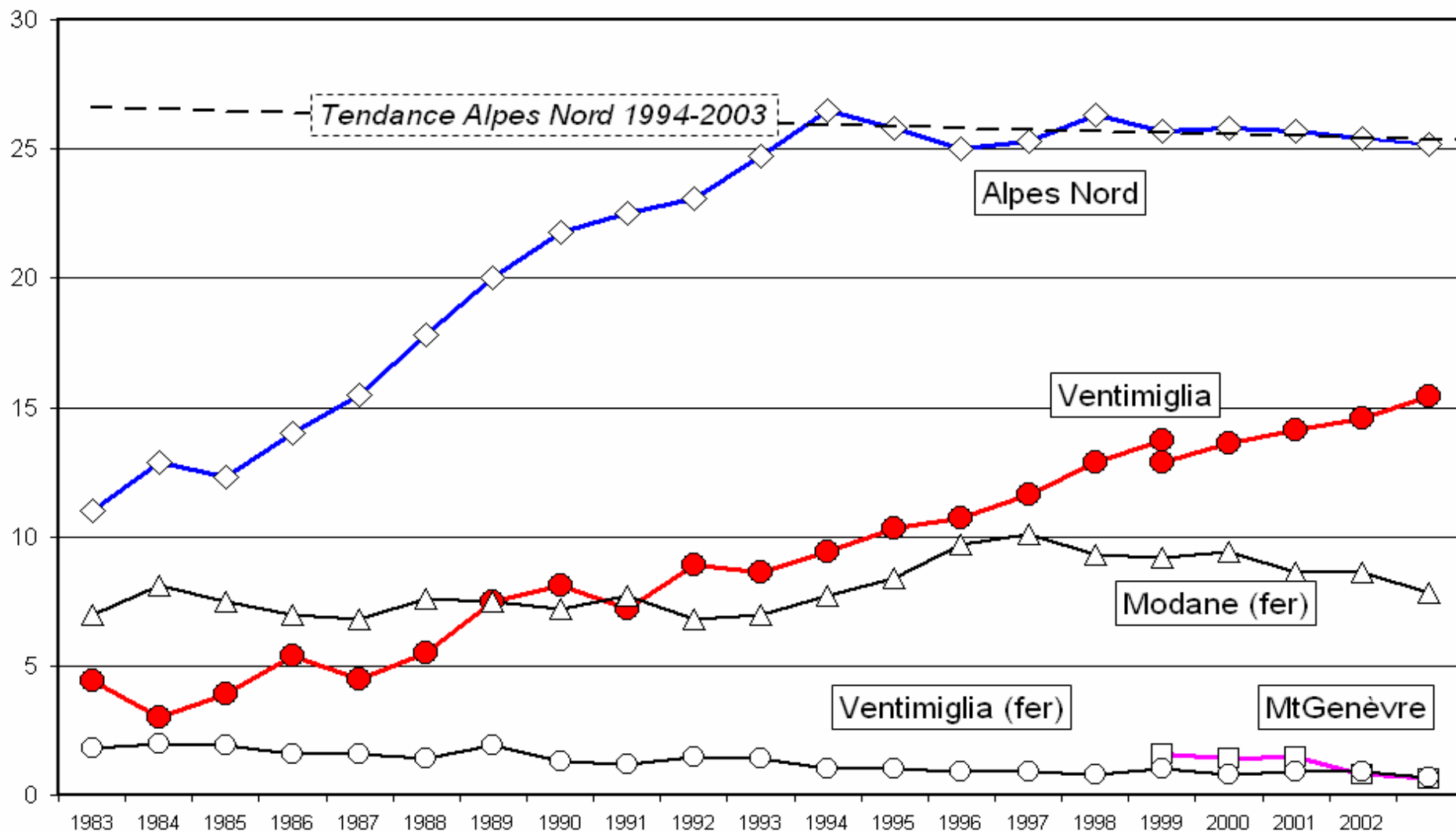
***Intervention du GIR Maralpin  
Seconde partie***

***La traversée et la desserte  
des Alpes-Maritimes  
par la ligne nouvelle***

***La proposition  
du GIR Maralpin***

Présentée à RFF le 18 mars 2005  
et soumise à la CPDP le 25 mars 2005

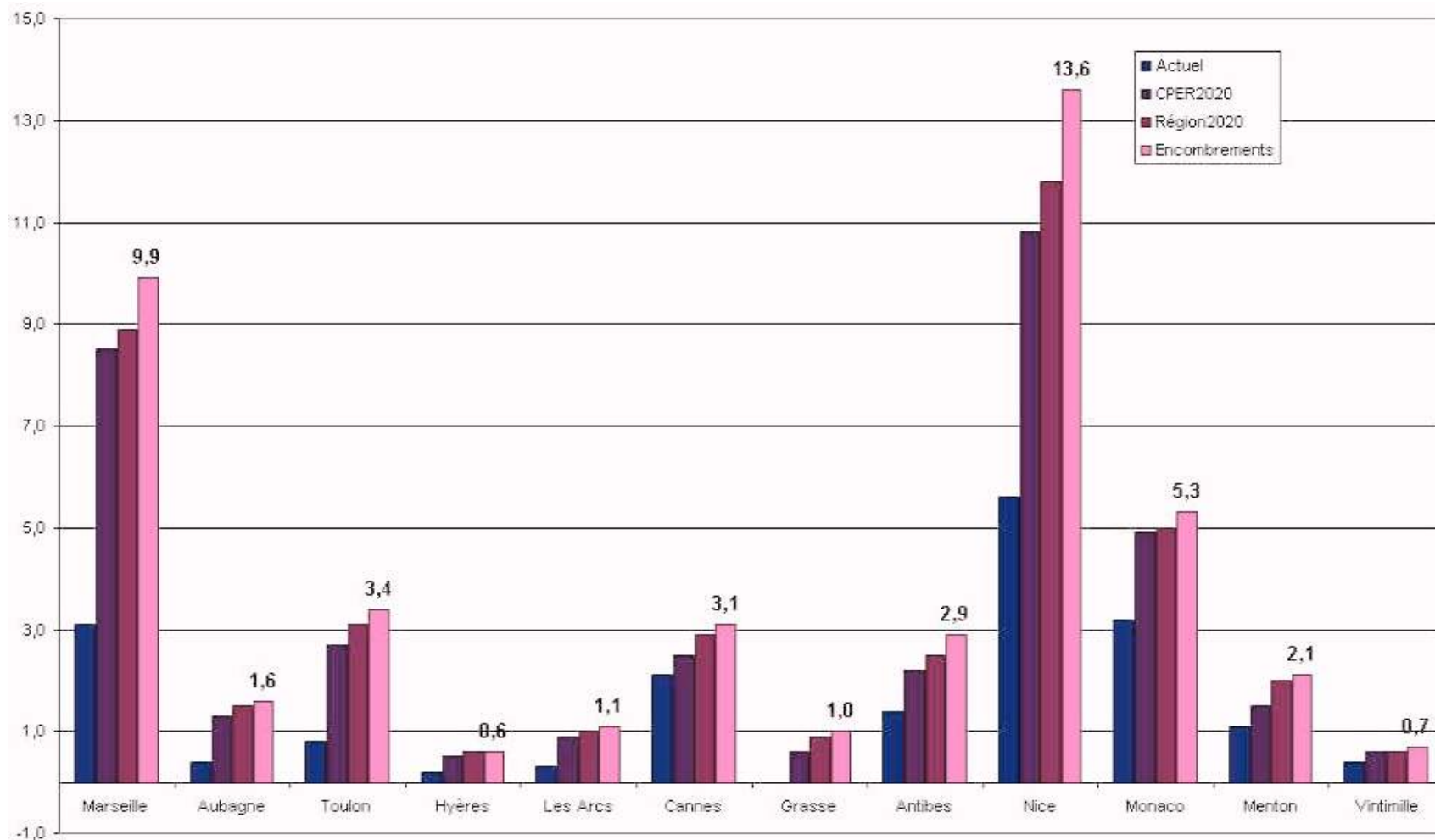
# Évolution 1983-2003 du trafic marchandises à travers les Alpes franco-italiennes



# Voyageurs TER en PACA

Rangs actuels : 1.Nice 2.Monaco 3.Marseille 4.Cannes

2020 : Nice 13,6 millions voyageurs TER



# La proposition du GIR Maralpin

- Gares en coeur de ville ou au plus près (Cannes-La Bocca, Nice-Thiers, Ventimiglia) sur les grands sites ferroviaires existants, avec pour avantages :
  - restructuration urbaine
  - économie d'emprises et d'ouvrages
  - interconnexions aisées
    - entre lignes principales
    - avec leurs embranchements et connexions [Cannes vers Grasse, Nice vers Digne (CP) et Breil, Vintimille avec Breil et Cuneo]
- Mixité fret/voyageurs de la ligne nouvelle dans sa traversée de la Côte d'Azur, avec pour avantages :
  - versatilité de chacun des tronçons avec possibilité de reports
  - sécurisation fret/voyageurs de l'ensemble de la ligne

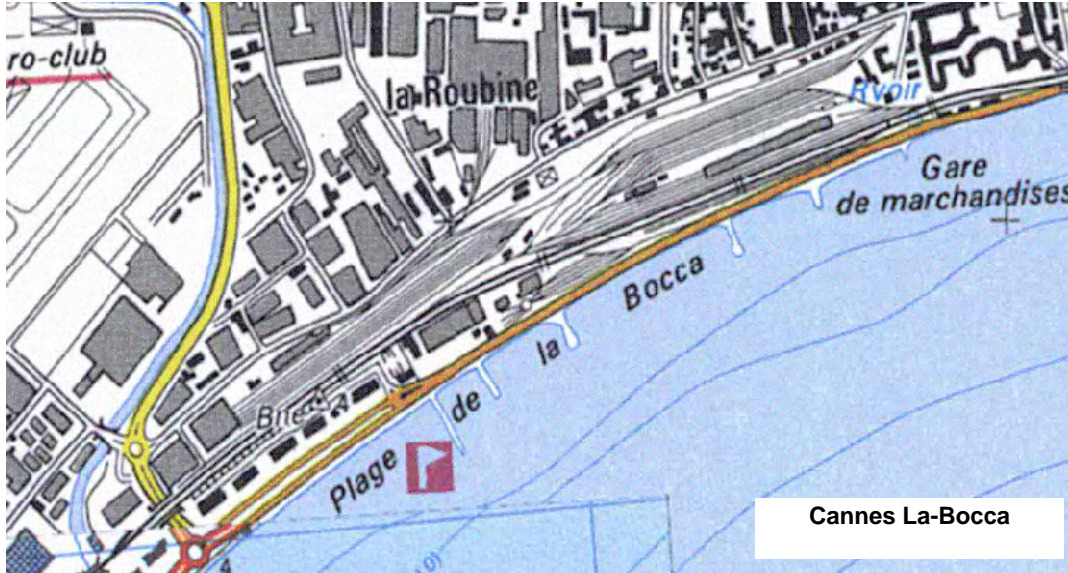
# Traversée et desserte des Alpes-Maritimes

## Réseau maillé articulé sur La Bocca, Nice & Xxm

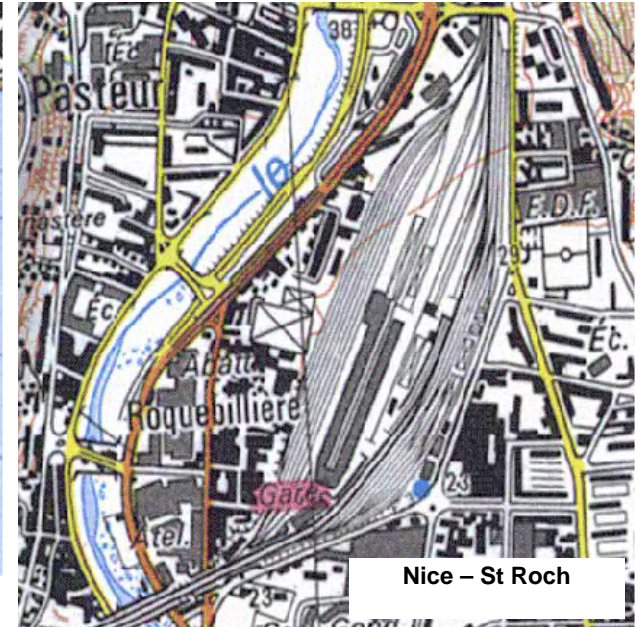




# Les emprises ferroviaires des gares de Cannes-La Bocca, Nice-Thiers et Nice St. Roch



Cannes La-Bocca



Nice - St Roch



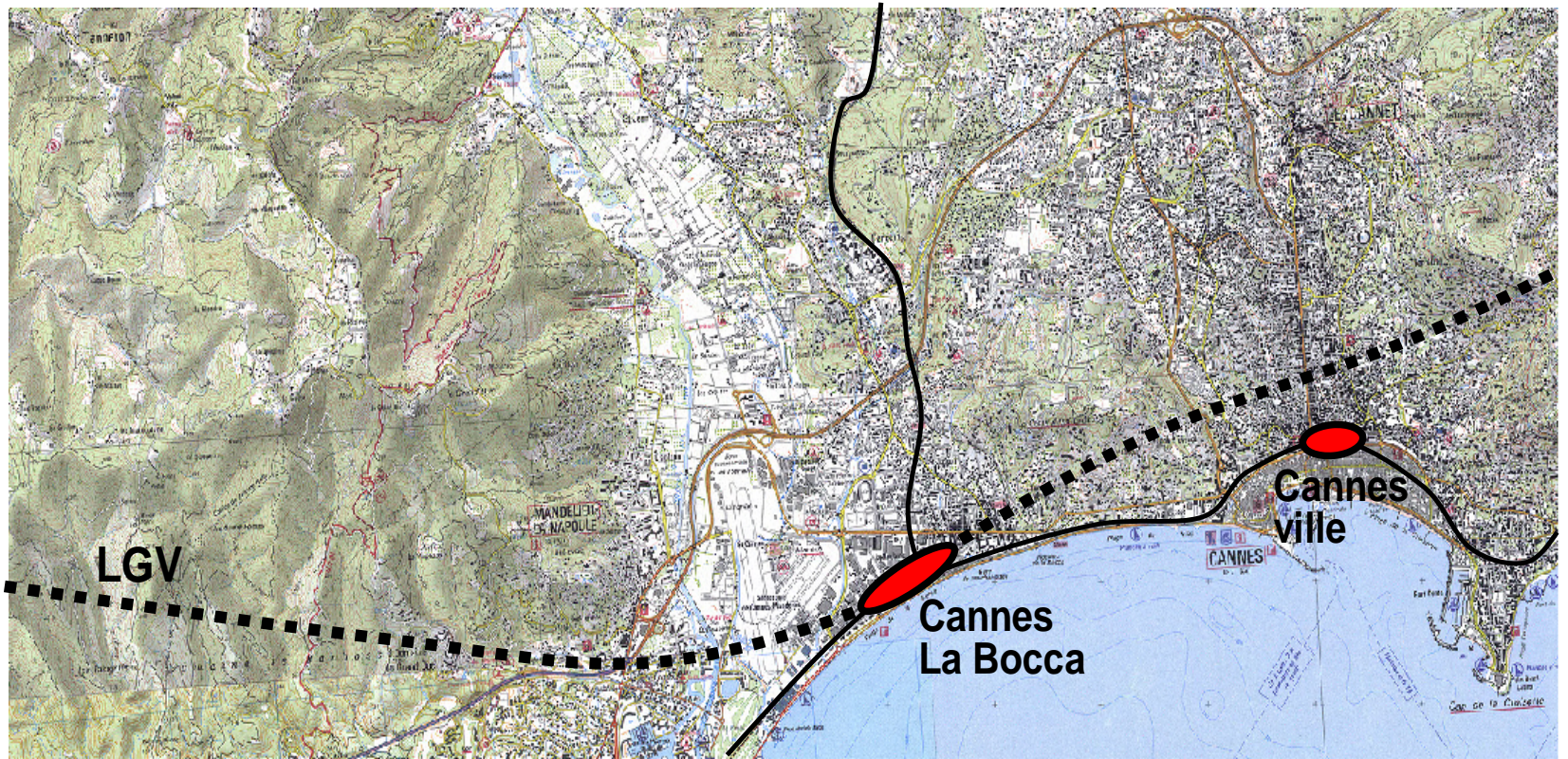
Nice - Ville

0 200 m



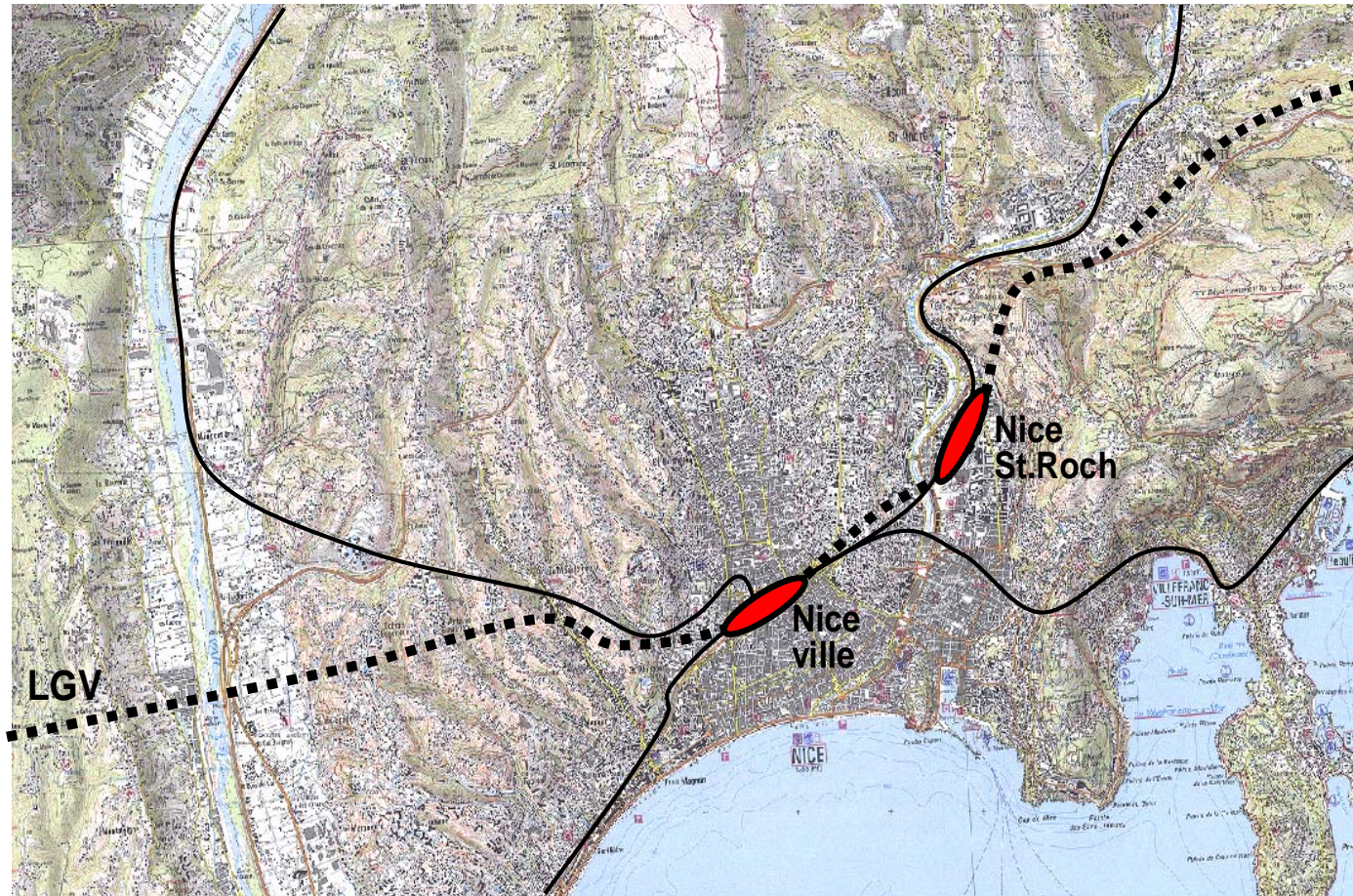


# Noeud et gare nouvelle LGV de Cannes-La Bocca



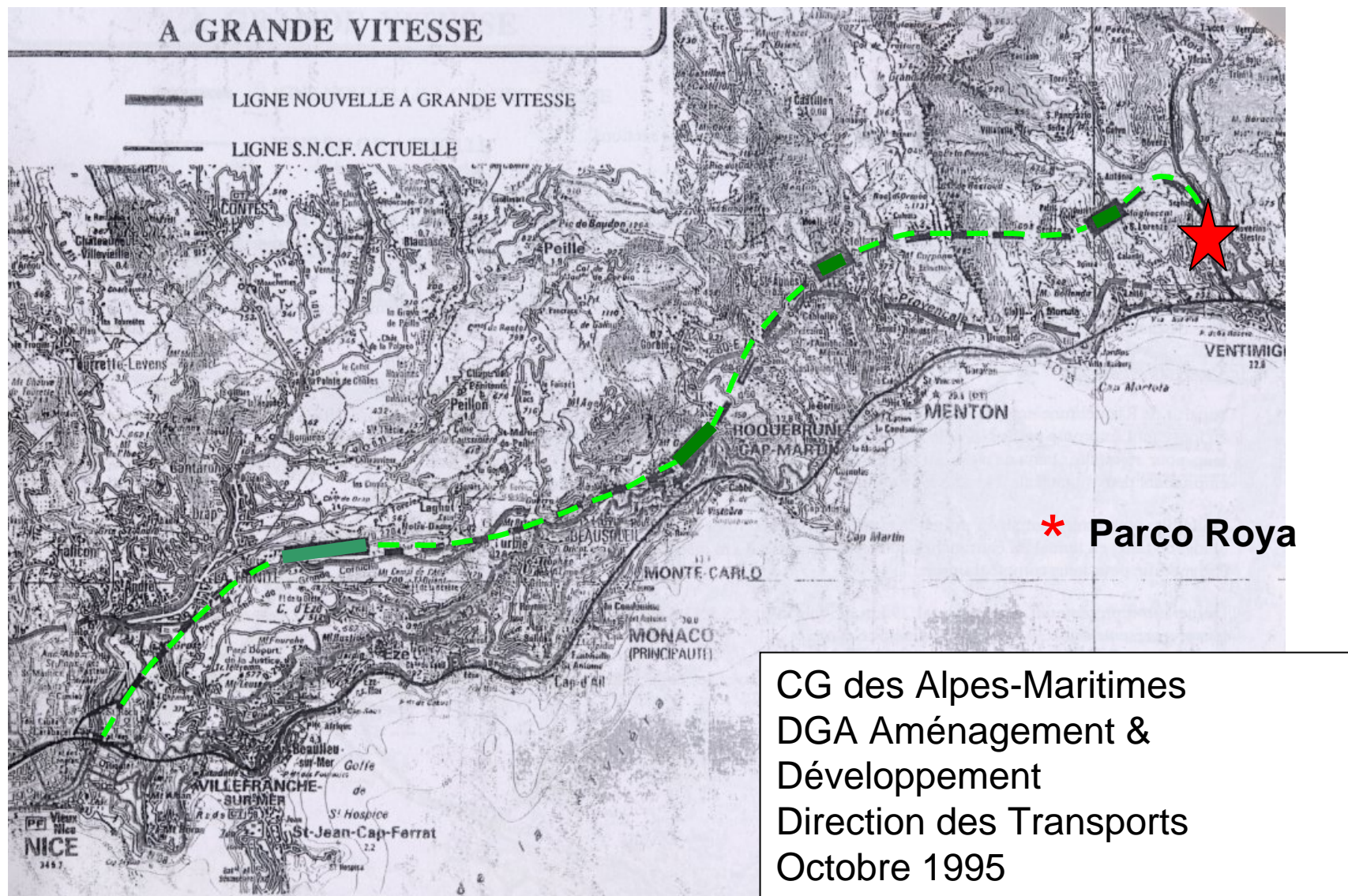


# Nœud de Nice (Nice-Thiers & Nice St. Roch) et remaniement LGV de Nice-Thiers





# Un tracé proposé en 1995 par le Conseil Général

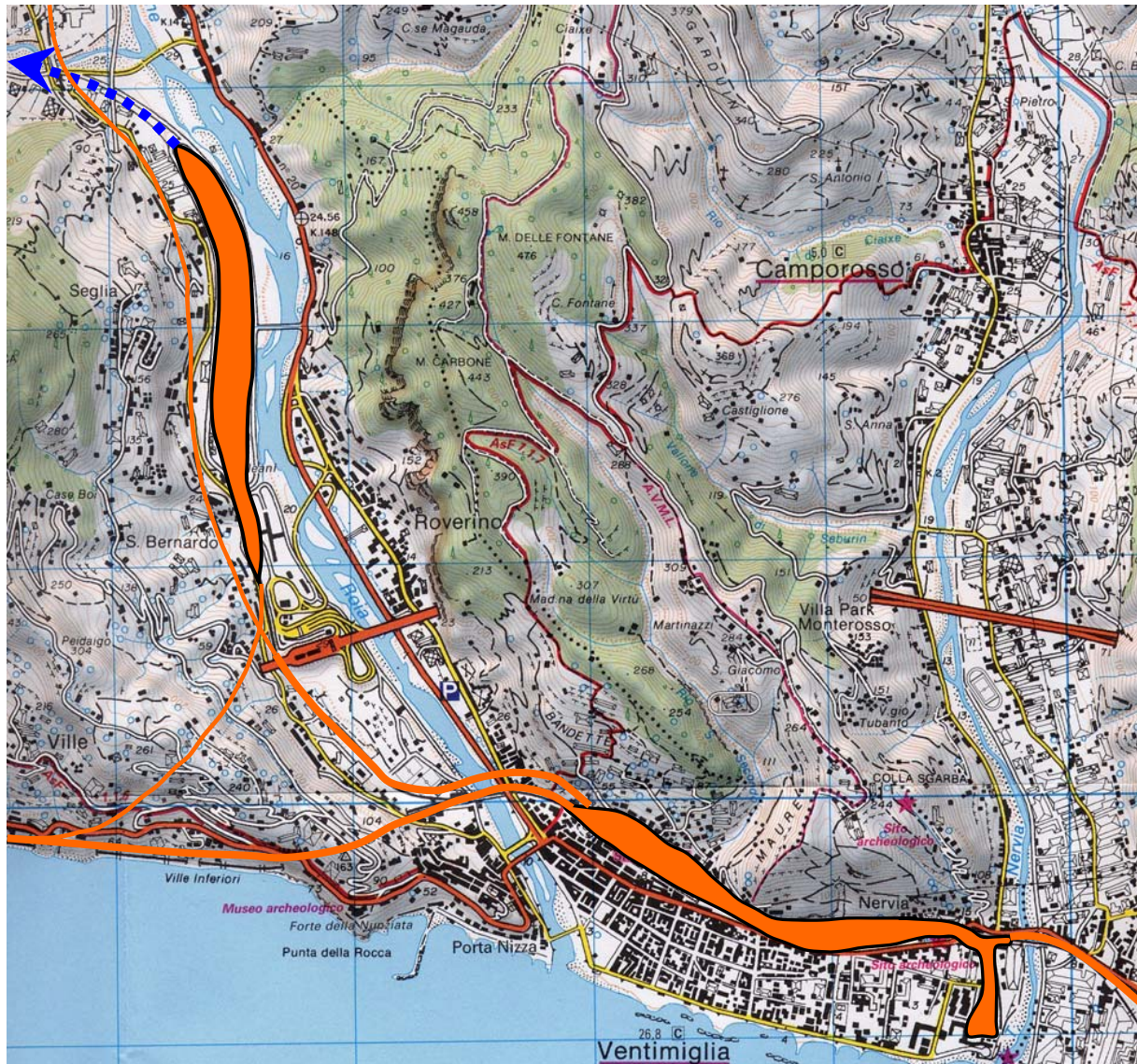




# Emprises ferroviaires de Ventimiglia

Parco Roya

Raccord<sup>t</sup>  
de  
Calandre



Gare  
internationale,  
Aires de  
lavage  
et Dépôt



# Gare centrale et Traversée ferroviaire de Nice

